

Sigillature resistenti al fuoco di giunti di dilatazione strutturali

Installazioni realizzate su pareti e solette con guarnizioni certificate KM SEALER GE50/2GE52

Nelle grandi opere, può essere necessario strutturalmente che elementi edili, quali pareti e/o solette richiedano la necessità di prevedere nella loro progettualità opportuni giunti di dilatazione che compensino gli effetti delle escursioni termiche.

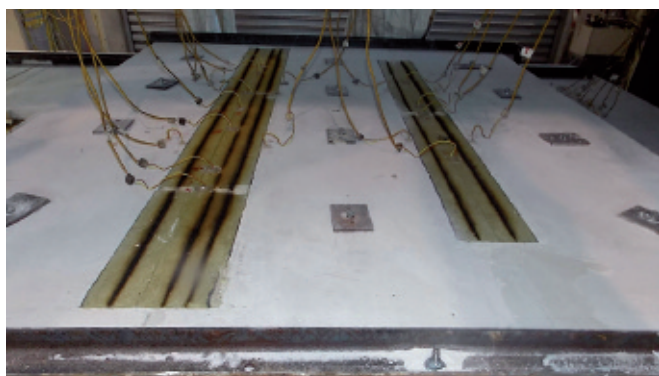
Se gli elementi strutturali sono confini di aree di compartimentazione, gli eventuali giunti devono essere considerati attraversamenti che richiedono obbligatoriamente una sigillatura con materiali resistenti al fuoco di tipo flessibile, che garantiscono la resistenza al fuoco, ovvero la riqualificazione EI delle pareti e/o solette, pur salvaguardando l'operatività del giunto edile nella compensazione di dilatazioni termiche.

KM IMPIANTI, tra i più importanti punti di ri-

ferimento per il mercato di prodotti resistenti al fuoco, ha sviluppato, prodotto e certificato le guarnizioni KM SEALER GE50/2GE52 che si oppongono alla propagazione dell'incendio, sigillando giunti edili di dilatazione, con una caratteristica di resistenza al fuoco fino a EI240.

Gli elementi sigillanti sono costituiti da lane in fibra minerale di tipo basaltico a media densità, con inserti di materiale a base grafite, termo espandibile sotto l'effetto termico del fuoco KM-FF107.

L'estrema flessibilità dell'elemento garantisce la doppia funzionalità del giunto edile, sopportare le dilatazioni termiche strutturali e isolare i due compartimenti limitrofi dall'aggressione del fuoco secondo la norma europea UNI EN 1366 par. 4.



KM IMPIANTI SRL - Gessate (MI)

Tel. +39 02 95350051 - Fax +39 02 95351122

www.kmimpianti.it - Mail: km@kmimpianti.it