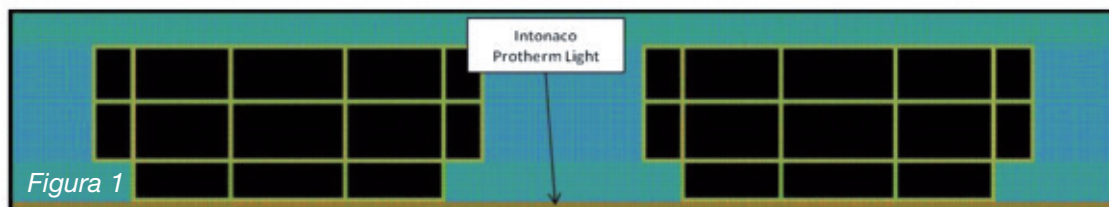


Protezione passiva solaio, vantaggi di un intonaco antincendio alleggerito



Nel presente redazionale, si espongono brevemente i vantaggi dell'utilizzo di un intonaco alleggerito antincendio, utilizzato per la protezione di un solaio a travetti in cls, alleggerito con laterizio. Nell'esempio preso in esame, il solaio ha una superficie da trattare di 1000 m² e le dimensioni caratteristiche sono: H = 24 cm, a = 1 cm, (Figura 1). La protezione richiesta è R 120.

Confronto con un intonaco antincendio tabellare

Intonaco Antincendio Tabellare

Utilizzando un intonaco antincendio tabellare, secondo D.M. 16/2/2007, per raggiungere la resistenza richiesta di R 120, occorre aggiungere al solaio 1,75 cm di intonaco. Prendendo come riferimento una densità di 990 kg/m³, rappresentativa dei prodotti di questo tipo in commercio, la quantità totale di materiale e il peso a metro quadro che si aggiunge al solaio sono:

- 17325 kg
- 17,3 kg/m²

Intonaco Antincendio alleggerito Protherm Light

Passando attraverso un calcolo ana-

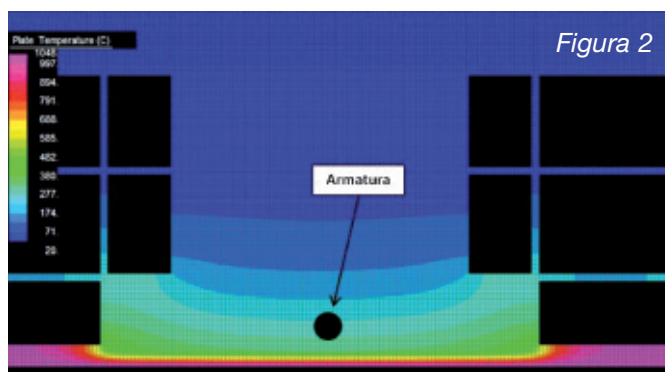
litico (Figura 2), è possibile dimostrare che può bastare 1 cm di Intonaco alleggerito Protherm Light. In tal caso la quantità totale e il peso a metro quadro sono:

- 3000 kg
- 3 kg/m²

Conclusioni

Utilizzando l'intonaco alleggerito Protherm Light, si ottengono dunque, i seguenti vantaggi:

- Risparmio nell'acquisto di materiale; anche se il costo al kg è maggiore, occorre comprarne molto meno
- Risparmio nei costi di trasporto
- Risparmio nei tempi e nei costi della posa in opera (1 cm vs 1,75)
- Risparmio di peso che aggrava sulla struttura.



EDILTECO S.p.A. - San Felice sul Panaro (MO) Italy

Tel. +39 053582161 - Fax +39 053582970

www.edilteco.it - info@edilteco.it