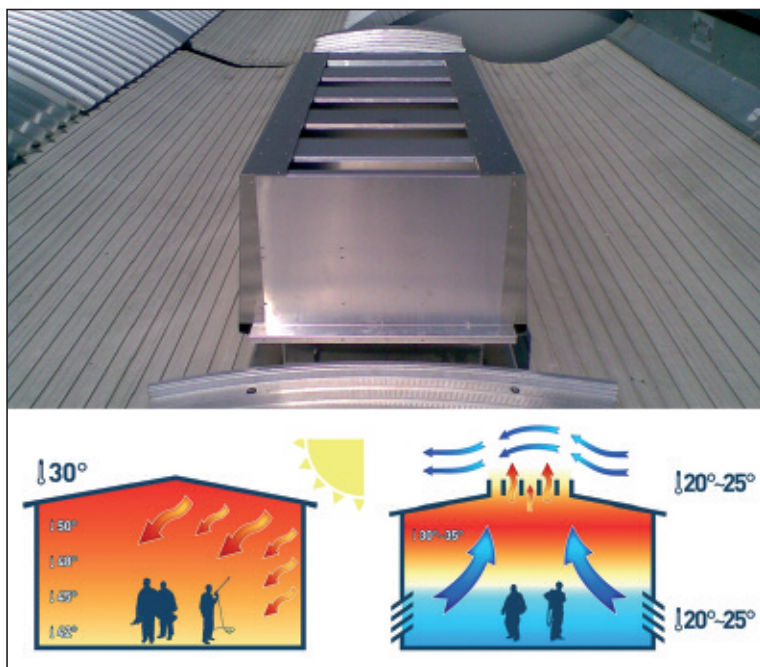


Ventilazione naturale con qualsiasi condizione atmosferica



I ventilatori naturali “a labirinto” Unilab estraggono grandi volumi d’aria calda o di fumi caldi in modo economico ed efficiente. Sono stati progettati per la ventilazione di edifici industriali, commerciali ed espositivi. L’utilizzo di alluminio AIMg3 assicura un’alta resistenza alla corrosione che si traduce in manutenzione minima e lunga permanenza in esercizio.

L’evacuatore naturale ognitempo, leggero e con struttura autoportante, è collaudato in galleria del vento e assicura alti livelli di efficienza agli impianti di ventilazione nelle indu-

strie con elevato carico termico e negli ambienti dove l’aria calda interna dev’essere smaltita efficacemente anche in condizioni atmosferiche avverse come vento, pioggia, neve.

Il disegno interno è realizzato in modo da guidare l’aria in uscita, mentre la pioggia viene raccolta e scaricata lateralmente. Il modello TSL può funzionare anche come evacuatore di fumo e calore (EFC): è collaudato secondo la DIN 18232 (UNI 9494, BS 7346-1, EN 12101-2).

Per limitare il livello acustico esterno, nell’industria pesante, è possibile applicare al di

sotto dell’Unilab un blocco di pannelli fonoassorbenti di forme e misure appositamente progettate.

I ventilatori naturali a labirinto Unilab sono realizzati in moduli preassemblati che vengono collegati in cantiere per raggiungere la lunghezza richiesta. La produzione standard è in alluminio naturale, è possibile verniciarli nel RAL desiderato con vernici poliesteri a polvere. Il peso contenuto e la struttura autoportante li rendono idonei per qualsiasi tipo di copertura.

Scopri di più su bovema.it.



BOVEMA ITALIA srl - Milano
Tel. 02 7063.3807 - Fax 02 7063.4342
www.bovema.it