

tecnica & industria

Le più dinamiche aziende di settore
presentano tecnologie, prodotti e servizi

a cura di **Clio Gargiulo** · clio@epcperiodici.it

Ricordiamo ai lettori che "tecnica & industria" ospita i comunicati commerciali inviati dalle aziende più attive del settore. La loro pubblicazione non impegna la redazione della rivista in relazione al contenuto delle suddette informazioni



113

www.alma-sicurezza.com



116

www.caoduro.it



119

<https://it.firesecurityproducts.com/it/home>



114

www.aernova.eu



117

www.coltitalia.it



120

www.sicli.it



115

www.baggiluxtecnica.com

GLOBAL BUILDING

118

www.globalbuilding.it



121

www.temasistemi.eu

Sicurezza 4.0: L' Eccellenza Integrata della Control Room A.L.M.A.

A.L.M.A. S.r.l.
 Via F. Crispi, 363 | 17027 – Pietra Ligure (SV) | Tel 019 94700
 info@alma-sicurezza.com | www.alma-sicurezza.com



La Control Room A.L.M.A. rappresenta il superamento del concetto tradizionale di videosorveglianza. Non un semplice impianto, ma un sistema complesso capace di ricevere ed elaborare segnali di allarme sia da infrastrutture preesistenti, sia da nuovi sistemi integrati.

Il cuore di questa tecnologia è una sofisticata architettura di analisi dati che sfrutta tre diversi modelli di intelligenza artificiale. Grazie alla sinergia tra algoritmi avanzati e una costante supervisione umana, ogni potenziale evento viene intercettato in pochi secondi. In breve tempo, l'operatore è in grado di distinguere con precisione tra un falso allarme, un guasto tecnico o una reale emergenza, attivando istantaneamente le procedure di intervento e la macchina dei soccorsi. Il sistema è stato ulteriormente potenziato

con funzioni antintrusione e di rilevamento "uomo a terra", attraverso una versione personalizzata del software di gestione, ottimizzata per i modelli di telecamere già operativi con successo nei contesti di riferimento.



Guarda il video



Dalla prevenzione incendi alla gestione di emergenze mediche (come cadute o immobilità prolungata), A.L.M.A. garantisce una copertura a 360 gradi, eventualmente integrata da sensori di fumo, calore, gas e pressione. Il servizio include, inoltre, la gestione della conformità normativa, report dettagliati e una manutenzione predittiva che previene i guasti tecnici. Ideale per complessi residenziali, aziende e strutture sanitarie, la Control Room A.L.M.A. è la risposta definitiva per chi cerca una protezione completa, dove l'innovazione tecnologica e la prontezza umana si fondono per garantire una serenità senza compromessi. ♦

Controllo fumo: come azzerare i rischi con il sistema integrato SEDuct®

AERNOVA S.r.l.

Via del Commercio 25 | 63900 Fermo
info@aernova.eu | www.aernova.eu



La progettazione e la realizzazione di un Sistema di controllo del fumo e del calore (SEFC) rappresentano una delle sfide più critiche nella prevenzione incendi. Il mercato odierno è spesso frammentato: l'acquisto di componenti isolati da fornitori diversi genera il rischio potenziale per fenomeno del "cascading" documentale e certificativo, moltiplicando i costi occulti, le varianti in cantiere e il rischio di una non corretta presentazione documentale agli organi di competenza.

In AerNova affrontiamo questa complessità con un approccio radicalmente diverso.

Non ci limitiamo a fornire singole condotte, serrande o ventilatori, ma affianchiamo professionisti e imprese offrendo un Sistema Integrato con una visione a 360° di tutti gli aspetti che concorrono al raggiungimento dell'obiettivo.

La nostra linea SEDuct® è concepita per garantire la totale interoperabilità dei componenti (condotte, serrande, griglie, ventilatori e quadri di comando). Ogni elemento del sistema viene prodotto, testato e fornito con la propria Dichiarazione di Prestazione (DoP) e marcatura

CE, garantendo una tracciabilità e una posa in opera a regola



QR-CODE: <https://www.aernova.eu/soluzioni/#section-cta-pre-footer>

d'arte, senza imprevisti o interfacce critiche irrisolte.

Forniamo ai nostri partner non solo l'alta tecnologia, ma la vera "Peace of Mind". I nostri sistemi preassemblati abbattano i tempi di installazione del posatore, mentre l'Ufficio Tecnico AerNova consegna un fascicolo documentale esaustivo, comprensivo di manuali d'uso e manutenzione, schemi di collegamento e procedure di corretta posa.

Il risultato? Un collaudo rapido e una documentazione pronta per l'asseverazione finale, proteggendo le responsabilità legali ed economiche di tutti gli operatori coinvolti nel processo.

Non lasciare la conformità documentale al caso e azzerare il rischio di varianti. Inquadra il QR Code qui sotto per metterti in contatto diretto con l'Ufficio Tecnico AerNova e inviarti il tuo progetto per un check gratuito sul fascicolo tecnico. ♦

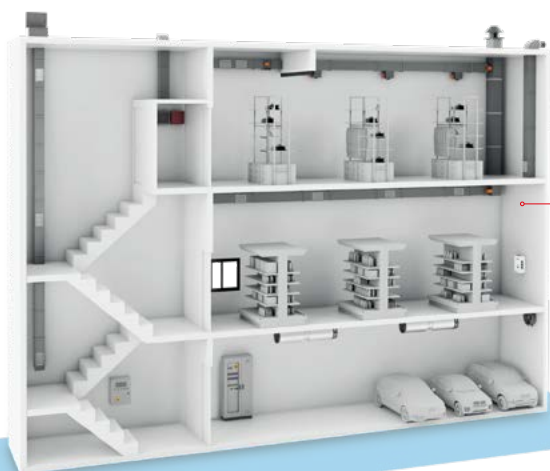


Immagine rappresentativa delle soluzioni adottate con i sistemi SEDuct®

PowerPipe-LED-Lux

Illuminazione ibrida intelligente

BAGGI-LUX S.r.l.
 Via Divisione Cuneense, 48 | 12010 Bernezzo (CN) – Italia | Tel. 0171 85404
 info@baggi-lux.com | www.baggi-lux.com



PowerPipe-LED-Lux è l'evoluzione del sistema PowerPipe-LUX e rappresenta una soluzione innovativa che integra **luce naturale e tecnologia LED** in un unico sistema ad alta efficienza, progettato per edifici industriali e commerciali.

All'interno del condotto ad alta riflettanza è integrata una **corona circolare di LED ad alte prestazioni**, in grado di garantire sempre il corretto livello di illuminazione negli ambienti di lavoro. Il valore di illuminamento a terra, espresso in **lux**, viene definito tramite specifico **calcolo illuminotecnico**, in funzione delle attività operative previste.

Il sistema sfrutta al massimo la **luce naturale**, riducendo drasticamente il consumo di energia elettrica. Quando le condizioni esterne non sono sufficienti, il sistema LED



Copertura Aeroporto Linate

interviene automaticamente: prima **integrando la luce naturale**, poi operando in modo autonomo per mantenere costante il livello di illuminazione richiesto.

Grazie alla tecnologia **dimmerabile**, PowerPipe-LED-Lux regola in modo dinamico l'intensità luminosa, garantendo sempre la soglia di lux progettata **senza sprechi energetici**. Il risultato è un importante **risparmio energetico**, con una significativa riduzione dei costi di gestione.

Rispetto ai lucernari tradizionali, spesso installati senza un

adeguato studio illuminotecnico, il sistema evita fenomeni di **irraggiamento estivo**, migliora la **trasmissione termica** e assicura livelli di illuminazione controllati.

Con una sola installazione è possibile ottenere **luce naturale, integrazione LED e continuità luminosa**, senza la necessità di ulteriori punti luce.

Più efficienza, più comfort visivo, meno consumi.

PowerPipe-LED-Lux: la nuova frontiera dell'illuminazione per gli spazi di lavoro. ♦



Laboratorio fabbrica medicale

SMOKE LAME PT per la sicurezza dell'Aeroporto di Bologna "Guglielmo Marconi"

CAODURO S.p.a.

Cavazzale (Vi) | Tel+39.0444.945959 | Fax +39.0444.945164
info@caoduro.it | www.caoduro.it



CAODURO® ha partecipato ad un importante intervento di messa in sicurezza presso l'Aeroporto di Bologna "Guglielmo Marconi" attraverso la fornitura e l'installazione di 17 evacuatori di fumo e calore a lamelle SMOKE LAME PT elettrici posizionati in diverse aree dell'aeroporto.

A supporto della sicurezza e del comfort ambientale degli spazi ad alta affluenza sono stati installati 8 evacuatori nell'area arrivi Schengen, 5 nell'area arrivi Extra Schengen e 4 in zona ingresso.

I dispositivi destinati ad applicazione a parete, sono dotati di sistemi di apertura elettrici a 24Vcc e sono predisposti per l'integrazione con gli impianti di gestione di emergenze e di ventilazione. La soluzione adottata è garantita da una certificazione di

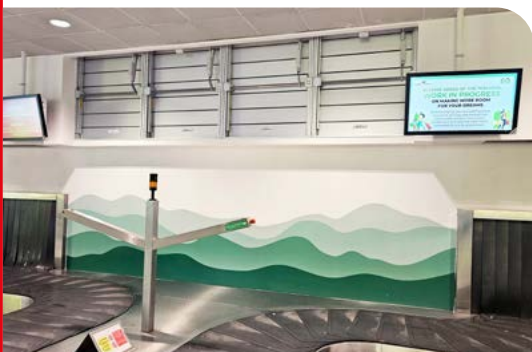


10.000 cicli di manovra e consente un uso dual purpose: evacuazione dei fumi in caso di incendio e ventilazione naturale. Gli evacuatori SMOKE LAME PT, interamente progettati e realizzati da CAODURO®, presentano lamelle in policarbonato alveolare protetto UV incernierate su un telaio in alluminio estruso con guarnizioni in EPDM

per garantire durabilità e elevate prestazioni. Conformi al Regolamento UE 305/2011 sono certificati UNI EN 12101-2 provvisti di marcatura CE. Completano la fornitura i quadri di comando e controllo QE EL progettati per l'azionamento degli evacuatori e sono

dotati di batterie tampone che ne garantiscono il funzionamento anche in caso di interruzione della rete elettrica. Il sistema è perfettamente interfacciato con la centrale IRAI consentendo l'apertura automatica in caso di allarme incendio oltre alla possibilità di gestione manuale per la ventilazione giornaliera.

Lo SMOKE LAME PT, grazie ad un design lineare e pulito ed alla facilità di installazione e all'elevata funzionalità, rappresenta un prodotto versatile e perfettamente integrabile nelle diverse tipologie di strutture. L'intervento conferma ancora una volta che CAODURO® fornisce soluzioni efficienti e certificate, realizzate su misura e perfettamente integrabili in progetti complessi come quelli aeroportuali. ♦



Evacuatori COLT a taglio termico per la riqualificazione energetica negli edifici pubblici e privati

COLT ITALIA S.r.l.
Via Melegari 23 A/B | 42124 Reggio Emilia, Italia | Tel: +39 0522 506150
info@coltitalia.it | www.coltitalia.it

COLT

Uno dei punti di forza della nostra azienda è offrire al mercato una gamma prodotti per il miglioramento energetico di edifici esistenti. I nostri evacuatori a taglio termico sono realizzati con telai resistenti e duraturi, capaci di sopportare esposizione all'aria, al vento, all'acqua e ai raggi UV con vetri altamente performanti capaci di isolare dal caldo e dal freddo.

L'evacuatore **COLTLITE CL3** è composto da un telaio a lamelle in alluminio con movimentazione a scomparsa, vetro doppio o triplo, verniciatura RAL a polvere poliestere standard 60 µm con movimentazione delle lamelle a 24V oppure 230V. Il COLTLITE CL3 può essere installato su muratura, su carpenteria, oppure essere inserito in una facciata continua con



moduli della dimensione massima 2500x3000 mm.

L'evacuatore **FIRELIGHT FL3** è un vero e proprio serramento a taglio termico progettato per una efficiente ventilazione naturale e per l'evacuazione del fumo e del calore certificato secondo la EN 12101-2. L'installazione di questo prodotto è consentita da 5° a 90° sia in copertura che inserito in una facciata continua, verniciato RAL, per una perfetta integrazione. Il battente può essere movimentato con motorizzazioni a 24V oppure

230V con trasmissioni a catena oppure a stelo.

L'evacuatore **APOLLO** a doppio battente è un prodotto a taglio termico con ottime caratteristiche tecniche ma di basso costo utilizzato per essere impiegato nell'industria. Il suo peso ridotto e le flangia adattabile ne consentono la facile installazione su ogni tipo di copertura. I battenti sono costituiti da lastre in policarbonato opale alveolare 32 mm 10 pareti 9 camere B-s1-d0, bordate da profili in alluminio estruso cianfrinati e dotati di guarnizione in EPDM per garantire la tenuta al vento e alla pioggia oltre che a ridurre l'impatto acustico. La movimentazione dei battenti può essere attivata da pistoni pneumatici, motori elettrici 24V oppure a 230V. ♦



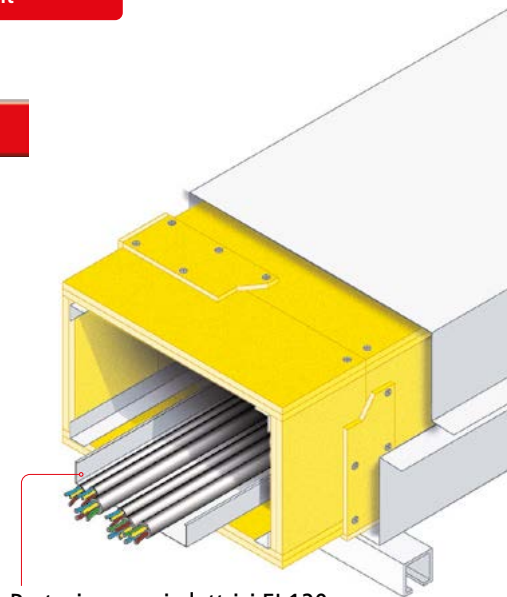
FIREGUARD BASE EI 30: protezione certificata per impianti fotovoltaici

GLOBAL BUILDING S.r.l.
Via Galvani, 2 31027 | Spresiano (TV) – Italy | Tel. +39 0422 892728
info@globalbuilding.it | www.globalbuilding.it

GLOBAL BUILDING

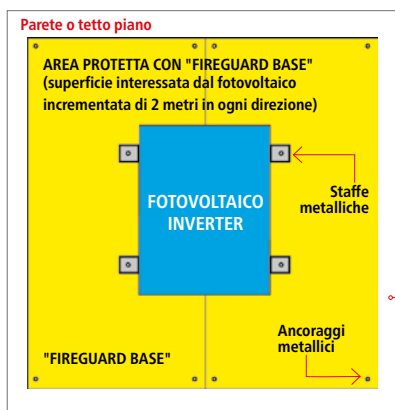
Il pannello FIREGUARD BASE EI 30 è una soluzione progettata per migliorare la sicurezza antincendio negli impianti fotovoltaici, rispondendo alle più recenti prescrizioni normative. Si tratta di un pannello metallico coibentato con spessore di 30 mm, peso di circa 11 kg/m² e dimensioni standard di 1x2 m. FIREGUARD BASE EI 30 è stato testato come layer EI 30 continuo incombustibile secondo quanto previsto dal DCPREV 14030 del 1° settembre 2025, il documento che introduce le nuove linee guida di prevenzione incendi per la progettazione degli impianti fotovoltaici. Il decreto stabilisce l'obbligo di interporre tra i pannelli fotovoltaici e il

piano di appoggio uno strato con resistenza al fuoco di almeno 30 minuti, realizzato con materiale incombustibile, indipendentemente dalla classificazione dei moduli fotovoltaici. Tale strato deve essere continuo e deve estendersi di almeno 2 metri oltre l'area occupata dall'impianto in ogni direzione. Un aspetto particolarmente innovativo introdotto dalla normativa riguarda i sistemi di fissaggio: i supporti e gli ancoraggi dei moduli fotovoltaici non devono compromettere le prestazioni di reazione e resistenza al fuoco dello strato protettivo. Per questo motivo Global Building ha eseguito specifiche prove sul pannello FIREGUARD BASE EI 30 includendo non solo il pannello stesso, ma anche i supporti e i sistemi di ancoraggio dei moduli fotovoltaici, nonché i sistemi di fissaggio alla struttura di supporto. Il pannello risulta inoltre idoneo come base di supporto per gli



Protezione cavi elettrici EI 120

inverter, che possono essere installati direttamente sulla superficie del sistema. La soluzione si completa con passerelle porta cavi certificate EI 120, protette meccanicamente e progettate per uso esterno, con elevata resistenza ai raggi UV e agli agenti atmosferici. ♦



"FIREGUARD BASE" EI 30 con fissaggi passanti e di superficie



EXCELLENCE SmartCell Gateway: l'eccellenza wireless nella rivelazione incendio di Kidde Commercial

KGS FIRE & SECURITY S.R.L.
Via Sempione 247 c/d | 20016 Pero (MI) – ITALY | Tel +39 02.32060610
<https://it.firesecurityproducts.com/it/home>

KIDDE

COMMERCIAL

Kidde Commercial amplia il proprio ecosistema di rivelazione incendi con **EXCELLENCE SmartCell Gateway**, la soluzione che collega in modo nativo i dispositivi wireless SmartCell ai sistemi indirizzati Kidde Commercial.

Il risultato è un'architettura **ibrida** che permette di estendere la protezione antincendio senza intervenire sul cablaggio esistente. Progettato per garantire **integrazione e flessibilità**, EXCELLENCE SmartCell Gateway consente di combinare dispositivi cablati e wireless all'interno di un unico sistema, mantenendo la **centrale indirizzata EXCELLENCE** come cuore dell'intera installazione. Ogni gateway è alimentato direttamente dal loop e integra un isolatore di cortocircuito per incrementare l'affidabilità. Ciascuna unità supporta fino a **32 dispositivi wireless SmartCell**; installando fino a quattro gateway per loop è possibile gestire fino a **128 dispositivi wireless per loop**. Conforme alle normative europee **EN54-13, EN54-17, EN54-18 ed EN54-25**, EXCELLENCE SmartCell

Gateway si distingue anche per il suo **design compatto** e per il **display integrato**, che permette di acquisire i dispositivi wireless senza ricorrere a strumenti di configurazione esterni.

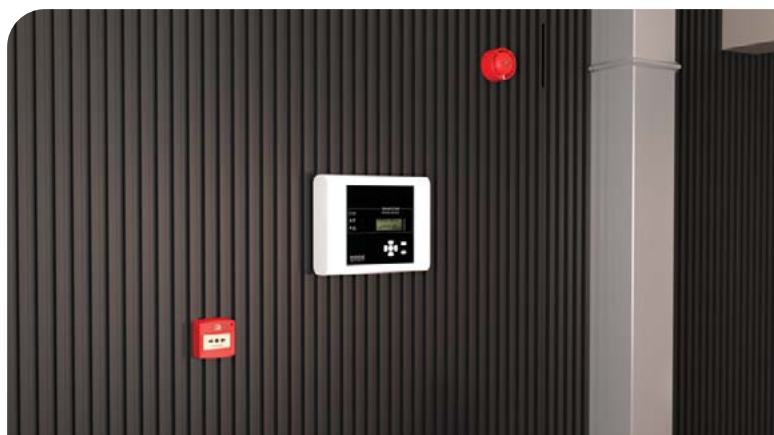


Grazie alla comunicazione **wireless bidirezionale** e alla completa integrazione con il **protocollo EXCELLENCE**, progettisti e installatori possono

gestire da un'unica piattaforma evoluta sia dispositivi cablati sia radio, semplificando le operazioni e riducendo tempi di installazione e manutenzione. ♦



EXCELLENCE SmartCell Gateway



Soluzione scalabile e pronta per adattarsi all'evoluzione degli edifici

La rivelazione incendi nei centri di stoccaggio e lavorazione dei rifiuti

SICLI S.r.l.
Tel. 02 3537139 | Tel. 02 87032448 | Tel. 02 91577594
info@sicli.it | www.sicli.it



Il D.L. 113/2018, art. 26-bis, indica per i centri di stoccaggio e lavorazione dei rifiuti, la mitigazione dei pericoli. Il Gruppo SICLI, da sempre attivo per contribuire alla salvaguardia dell'ambiente, ha raccolto la sfida per la realizzazione di un tempestivo ed efficace sistema antincendio, che riducesse al minimo la bonifica ambientale successiva all'intervento dei sistemi di estinzione.

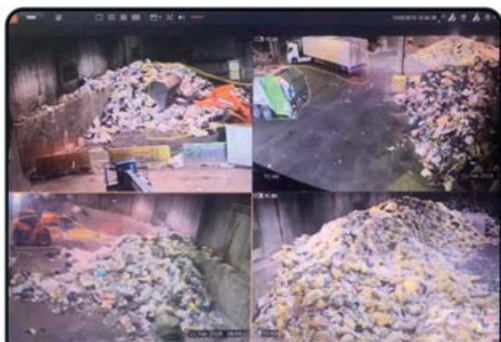
Le tecnologie più diffuse ad esempio i rivelatori lineari di fumo, o ad aspirazione, possono ridurre le prestazioni per pulviscolo in sospensione, causato dalla movimentazione di materiale,



secondi dal suo innesco. Un piccolo rilascio di fumo e/o presenza di fiamma, allarma l'utente e attiva il sistema di spegnimento localizzato. L'efficacia della rivelazione e modularità dello spegnimento, permettono di effettuare, da remoto, interventi precoci, risolutivi e gestire il principio di

incendio. Il sistema di rivelazione, è estremamente stabile, e non è disturbato dalle condizioni ambientali, non richiede particolare cura o incremento delle operazioni di controllo periodico. I tempi di intervento e reazione, verificati con prove reali di incendio sono stati eccezionali, se comparati con altre tecnologie di rivelazione. ♦

in presenza di vapori e umidità. Inoltre, si deve attendere che il fumo generatosi durante un principio di incendio arrivi a lambire l'elemento sensibile per attivare le condizioni di allarme. SICLI Group ha progettato e realizzato un sistema, che consente di poter rivelare un principio di incendio entro pochi



Aquatech® Mini Nozzle e ASN: le nostre soluzioni water mist più richieste per proteggere gli spazi con stile

TEMA SISTEMI S.p.a.

Via Romagnoli, 4 | 48026 Russi (RA) | Tel. 0544 455065
info@temasistemi.com | www.temasistemi.eu



Aquatech® Mini Nozzle e ASN si affermano oggi come le soluzioni water mist più richieste per proteggere gli spazi, coniugando sicurezza antincendio ed estetica architettonica. Questi ugelli water mist della linea Aquatech®, disegnati e realizzati da Tema Sistemi, nascono per garantire la massima protezione senza alterare l'identità degli ambienti. Nel 2026 hanno raggiunto un importante traguardo: ASN ha

contribuito alla protezione di **44 strutture** tra hotel, boutique di lusso ed edifici eleganti, mentre Mini Nozzle è stato scelto per **107 contesti** tra università, teatri, biblioteche, uffici ed edifici civili. Numeri che confermano la crescente fiducia verso soluzioni che uniscono tecnologia e design. Il water mist si conferma infatti la tecnologia antincendio più apprezzata, grazie alla sua efficacia nello spegnimento e alla sua efficienza in termini di sostenibilità. Il ridotto consumo d'acqua, il sistema compatto con tubazioni e componenti snelle, lo rendendolo ideale anche per l'integrazione in ambienti di pregio. In questo scenario, Tema Sistemi si distingue per aver aggiunto un ulteriore valore: **l'attenzione al design**. ASN rappresenta la soluzione completamente integrata nel controsoffitto, invisibile nella quotidianità che compare solo in caso di incendio, garantendo un impatto architettonico nullo.

Installazione ugello ASN
in hotel di lusso



Installazione ugello Mini Nozzle in uffici

Mini Nozzle, invece, è pensato per installazioni a vista. Si distingue per le dimensioni più compatte sul mercato e per un design elegante: linee morbide e discrete, materiali di pregio e la possibilità di personalizzazione con il proprio logo lo trasformano in un vero e proprio complemento d'arredo. Due soluzioni diverse, unite da un'unica visione: **proteggere gli spazi senza rinunciare allo stile.** ♦



SAIE

IMPIANTI

BOLOGNA

7/10 ottobre 2026

Gli impianti si integrano con i processi costruttivi nella storica fiera italiana dell'edilizia



I numeri di SAIE Bologna 2024

40.277

VISITATORI
PROFESSIONALI

560*

ESPOSITORI

48

ASSOCIAZIONI
PARTNER

(*) +30% rispetto all'edizione precedente

SAIE Impianti è il settore verticale di **SAIE - La Fiera delle Costruzioni**, dove le aziende dell'idrotermosanitario, elettrico, building automation, energie rinnovabili e antincendio presentano soluzioni per una nuova integrazione edificio-impianto.

- Temi al centro: **efficienza energetica, rigenerazione urbana, comfort, sistemi costruttivi a secco, prefabbricazione**
- Target: **progettisti, committenti, general contractor, imprese, rivenditori, installatori, energy manager**



Inquadra il QR CODE per richiedere informazioni per esporre

Progetto e direzione


MESTIERE FIERE

In collaborazione con





Seguici su



WWW.SAIEBOLOGNA.IT