

tecnica & industria

Le più dinamiche aziende di settore
presentano tecnologie, prodotti e servizi

a cura di **Clio Gargiulo** · clio@epcperiodici.it

Ricordiamo ai lettori che "tecnica & industria" ospita i comunicati commerciali inviati dalle aziende più attive del settore. La loro pubblicazione non impegna la redazione della rivista in relazione al contenuto delle suddette informazioni

BOVEMA
progettazione, produzione, soluzione

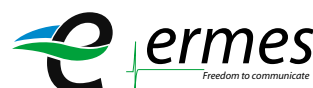
116

www.bovema.it



117

www.caoduro.it



118

www.ermes-cctv.com

INPROTEC IRT
The Thermal Infrared Solution

119

www.inprotec-irt.it



120

www.ksb.it



121

www.buildings.honeywell.com

SIV TLAB
Servizi Integrati Verona Team Laboratori
SALUTE E SICUREZZA SUL LAVORO • ANALISI CHIMICHE E AMBIENTALI

122

www.sivservizi.it
www.teamlaboratori.it



KIT per motorizzazione aperture di smaltimento naturale

BOVEMA ITALIA S.r.l.
Milano | Tel. 02 7063.3807
info@bovema.it | www.bovema.it

BOVEMA

progettazione, produzione, soluzione

Il KIT di motorizzazione per aperture di smaltimento permette di realizzare sistemi di smaltimento del fumo in emergenza progettati con la soluzione conforme così come prevista dal cap. S.8 del Codice di prevenzione incendi. Questa soluzione prevede l'individuazione di aperture di smaltimento (1/40 o 1/25 della superficie in pianta) che, in caso di incendio, devono potersi aprire per permettere al fumo di uscire dall'edificio e in questo modo facilitare le operazioni delle squadre di soccorso.

Il Kit Bovema permette di motorizzare l'apertura dei serramenti già presenti nell'edificio e, se necessario, collegare i serramenti a un quadro di automazione e asservire l'apertura a IRAI. In questo modo Il kit Bovema recepisce le direttive contenute nella circolare VVF del 12-03-2020 per offrire una soluzione di smaltimento naturale del fumo in emergenza efficace e a regola d'arte.

Il kit include un attuatore per movimentare il serramento, un quadro di comando e controllo e, ove necessario, un impianto di alimentazione elettrico. L'attuatore, classificato B300



(conforme alla prova di resistenza al calore e al fuoco così come indicato dalla normativa EN 12101-2:2003), è specificamente progettato per l'apertura d'emergenza dei serramenti, mentre il quadro di comando gestisce l'attivazione automatica del sistema, monitorando costantemente lo stato dei componenti.

A corredo del sistema di smaltimento in soluzione conforme Bovema fornisce tutta

la documentazione necessaria a renderlo conforme alle indicazioni contenute nella nota del ministero dell'interno del 12-03-2020 (progetto esecutivo, relazione descrittiva comprensiva delle logiche di attivazione e funzionamento delle aperture, DICH.IMP, Marcatura CE secondo la direttiva macchine dell'intero serramento + motore, verbale di collaudo e primo funzionamento, manuale di uso e manutenzione personalizzato). ♦

Smoke Out Vert Elettrico Caoduro®

CAODURO S.p.a.
Cavazzale (Vi) | Tel+39.0444.945959 | Fax +39.0444.945164
info@caoduro.it | www.caoduro.it



CAODURO® presenta lo **SMOKE OUT VERT EL**, come un innovativo evacuatore naturale di fumo e calore progettato per l'installazione a parete. Questo dispositivo opera esclusivamente con un motore a bassissima tensione, garantendo così un'elevata sicurezza e un funzionamento efficiente. Può essere installato sia nelle pareti degli edifici sia nelle strutture verticali delle coperture a shed. Gli evacuatori SMOKE OUT VERT EL sono conformi al regolamento **EU/305/2011**, sono marcati CE e sono stati rigorosamente testati e certificati secondo la norma **UNI EN 12101-2** da organismo

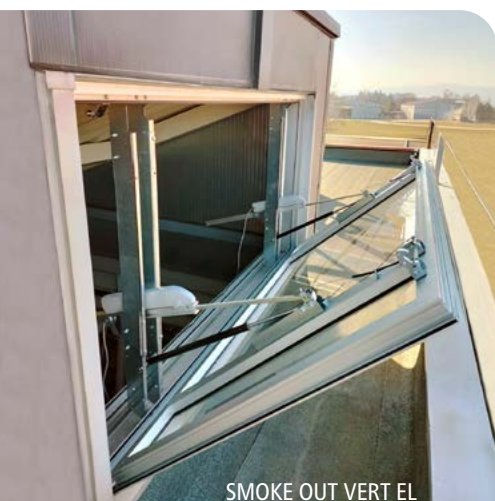


SMOKE OUT VERT EL

accreditato, con una superficie utile di apertura determinata in assenza di vento laterale.

Il dispositivo è composto da un telaio e un controtelaio realizzato con profili estrusi in alluminio, disponibili con finitura anodizzata o verniciata. I profili possono essere del tipo "freddo" oppure provvisti di taglio termico per prestazioni ottimali di trasmittanza termica. I fermavetri in alluminio, dotati di sistema a scatto, sono progettati per contenere lastre in policarbonato alveolare nelle colorazioni opal oppure trasparente o lastre di Vetro. Lo SMOKE OUT VERT EL è un evacuatore apribile ad unica anta con traverso centrale di tipo

a vasistas oppure a sporgere. Il meccanismo di apertura è costituito da una apposita staffa di supporto ancorata al serramento, mentre un attuatore elettrico funge da punto di spinta per l'apertura e la chiusura del dispositivo. Per garantire una stabilità telaistica anche in condizioni atmosferiche avverse e la durabilità nel tempo, il prodotto è dotato di due punti di tenuta che prevengono aperture accidentali. In sintesi lo SMOKE OUT VERT EL, combinando tecnologia avanzata e design funzionale, rappresenta una soluzione all'avanguardia per la gestione della sicurezza antincendio sempre nel rispetto delle normative vigenti. ♦



SMOKE OUT VERT EL

La normativa per gli Spazi Calmi

ERMES ELETTRONICA S.r.l.

Via Treviso, 36 | 31020 San Vendemiano (TV) | Tel. +39 0438 308 470
Fax +39 0438 492 340 | ermes@ermes-cctv.com | www.ermes-cctv.com



Il Codice di Prevenzione Incendi, dove tratta delle vie di esodo, fornisce tre definizioni molto importanti:

► **Luogo sicuro:** luogo in cui è permanentemente trascurabile il rischio d'incendio per gli occupanti che vi stazionano o vi transitano.

► **Luogo sicuro temporaneo:** luogo in cui è temporaneamente trascurabile il rischio d'incendio per gli occupanti che vi stazionano o vi transitano durante l'esodo.

► **Spazio calmo:** luogo sicuro temporaneo ove gli occupanti possono attendere e ricevere assistenza per completare l'esodo verso luogo sicuro.

Lo Spazio Calmo è quindi un'area dove le persone che non sono in grado di percorrere autonomamente le vie di esodo possono rifugiarsi in attesa di soccorsi.

Il Codice di Prevenzione Incendi prescrive che al suo interno sia presente un sistema di comunicazione bidirezionale per permettere agli occupanti di segnalare la loro presenza e richiedere assistenza ai soccorritori.

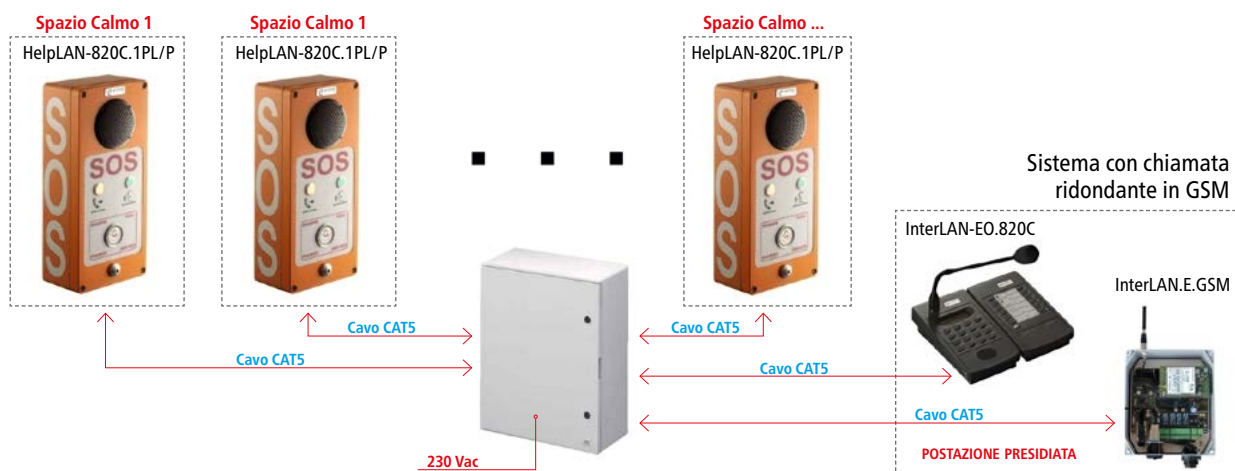
Il Codice di Prevenzione Incendi prescrive che gli impianti siano realizzati e mantenuti in efficienza secondo la regola d'arte e, a tale proposito, la legge n. 186 del 1° marzo 1968 stabilisce che gli impianti realizzati secondo una delle norme CEI siano sempre considerati a regola d'arte. Pertanto, questi impianti dovranno essere conformi alla norma EN62820-2 che stabilisce i requisiti prestazionali e funzionali minimi per gli apparati di comunicazione audio destinati a scopi di sicurezza

avanzata (ASBIS - Advanced Security Building Intercom Systems).

La norma prescrive che gli ASBIS implementino funzioni di self-test in grado di segnalare tempestivamente ogni anomalia che possa pregiudicare l'efficienza del sistema.

A tale scopo nell'impianto deve essere presente una unità SMU (System Management Unit) che consenta all'operatore di gestire la diagnostica sia degli apparati sia del sistema di interconnessione (rete dati) fornendo dettagliati messaggi di allarme.

Gli apparati HelpLAN-820C-1PL/P (ASBIS) e InterLAN-EO.820C (SMU) di Ermes sono completamente conformi alla normativa EN 62820-2 ed al Codice di Prevenzione Incendi. ♦



Sistema termografico per rilevazione precoce incendi **MR-EFD (Early Fire Detection)**



Cabinet EFD

Proteggi personale e beni rilevando i primi segnali di incendio

La lavorazione e lo stoccaggio di alcuni materiali aumenta il rischio di combustione spontanea, indotta, ed innesco di incendi.

La prevenzione incendi non è solo una questione di sicurezza del personale e ambientale, ma anche una questione economica, evitando tempi di inattività di macchinari e siti di stoccaggio.

Le termocamere rilevano aumenti di temperatura prima dell'innesco incendio, il sistema **MR-EFD** fornisce dati di temperatura che possono attivare allarmi quando il calore aumenta in modo pericoloso, consentendo di salvaguardare materiali o spegnere apparecchiature che possono diffondere l'incendio, la termografia è una tecnologia utilizzata nel Rilevamento Precoce Incendi poiché aiuta a individuare anomalie termiche che potrebbero anticipare potenziali incendi.

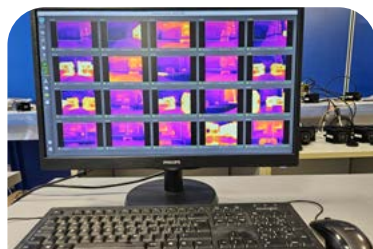
INPROTEC S.r.l.

Via Bizet 44 | 20092 – Cinisello Balsamo (MI) | Tel. +39 02 66595977
infrared@inprotec-irt.it | www.inprotec-irt.it

INPROTEC IRT
The Thermal Infrared Solution

L'utilizzo di termocamere si è rivelato un valido metodo per la prevenzione incendi di macchinari, depositi, discariche, siti selezione rifiuti, produzione e stoccaggio batterie al Litio, poiché individuano variazioni termiche prima dell'innesco della fiamma e funzionano sia di giorno che di notte, non necessitano della presenza di alcun operatore e coprono tutta l'area interessata con l'utilizzo di più termocamere o Speed Dome. Il sistema **MR-EFD** è disponibile in versione integrata completo di Cabinet, Panel PC, PLC, Sirena, Switch e Software **MR-EFD** con collegamento ad una o più termocamere (Figura 1), oppure da postazione in sala controllo mediante

utilizzo di PC Server (Figura 2), è possibile impostare aree di misura posizionabili in zone specifiche da sorvegliare, fornendo allarmi, grafici e dati di paragone con scenari termici precedenti ed attuali. Il sistema **MR-EFD** viene fornito con gli apparati elettrici per la gestione delle termocamere, per interfacciamento con centraline antincendio, monitori o sistemi di estinzione incendi. **MR-EFD** è compatibile con diversi modelli e marche di termocamere, da sensori di risoluzione ridotta ideali per montaggio interno macchinari, fino a modelli con sensori ad alta definizione e differenti campi visivi per ottenere i migliori risultati in funzione della distanza e dimensione dell'area da sorvegliare. Interamente realizzato da **INPROTEC IRT**, ha un'interfaccia grafica semplice e intuitiva, è in continua evoluzione per soddisfare le richieste che provengono dagli utilizzatori, e può interagire con altri dispositivi mediante comuni protocolli di comunicazione (MODBUS, PROFINET, OPC). **INPROTEC IRT** specializzata in termografia, è impegnata a proporre soluzioni che aiutino il Cliente a migliorare la qualità, aumentare la produttività, e ridurre i rischi incendio che comportano danni economici ed ambientali. ♦



Console PC – EFD

Sicurezza garantita dalla qualità e dall'affidabilità dei sistemi KSB

KSB ITALIA S.p.a.

Via Massimo D'Azeglio 32 | 20863 Concorezzo (MB) | Tel. +39 039 60481
info_italia@ksb.com | www.ksb.it



Da oltre trent'anni, KSB Italia progetta e produce sistemi antincendio, utilizzando esclusivamente pompe di propria fabbricazione, in vari modelli e tipologie. Nel corso degli anni, i nostri sistemi hanno subito numerose evoluzioni, non solo in risposta alle modifiche delle normative, ma anche alle nuove esigenze del mercato e dei clienti. Per questo, manteniamo sempre un dialogo continuo con i nostri interlocutori, per

trovare la soluzione più adatta alle loro necessità. Le immagini che presentiamo mostrano un esempio tipico di realizzazione, relativo a due sistemi antincendio impiegati in un'importante struttura residenziale in fase di completamento. Si tratta di impianti automatici per l'estinzione incendi, destinati a supportare impianti sprinkler e idranti, progettati in totale conformità alle normative UNI EN 12845 e UNI 10779. Il primo

sistema comprende una pompa principale elettrica da 90 kW, abbinata a una pompa pilota da 1,1 kW. Il secondo sistema è composto da una motopompa principale e da una motopompa di riserva. Le pompe principali normalizzate appartengono alla serie **KSB Etanorm FXN**, mentre la pompa pilota multistadio verticale è una **KSB Movitec**. I motori Diesel, con una potenza di 109 kW, sono dotati di un sistema di raffreddamento ad acqua tramite scambiatore. ♦

Sistema composto da pompa elettrica KSB Etanorm FXN e pompa pilota KSB Movitec



Sistema composto da doppia pompa Diesel singola Etanorm FXN



Ripensiamo al settore della rivelazione incendio per rendere gli ambienti più sicuri e connessi

HONEYWELL FIRE
Via A. Grandi, 22 20097 | S. Donato M.se, Italy | +39 02518971
www.buildings.honeywell.com

NOTIFIER[®]
by Honeywell

Honeywell, leader mondiale nella sicurezza antincendio, ha recentemente lanciato un innovativo sistema di rivelazione incendi che integra avanzati sensori di fumo e calore Self-Test, conformi alla normativa EN. Questo sistema rivoluzionario consente di testare automaticamente i rivelatori, cambiando radicalmente il modo in cui i sistemi di sicurezza vengono installati, testati e mantenuti. I Self-Test sono dotati di un modulo interno che genera fumo per testare il sensore ottico, una ventola per distribuirlo uniformemente e un termistore per testare la componente termica. Un trasmettitore Bluetooth integrato

consente la connessione all'app CLSS, facilitando la localizzazione e l'ispezione dei dispositivi. Il sistema offre flessibilità nel testare singoli dispositivi o interi loop, ottimizzando tempi e costi operativi. La centrale di rivelazione incendio NOTIFIER INSPIRE™ è caratterizzata da un design modulare, è disponibile in versioni da 10U e 15U, utilizza il protocollo digitale ADV per una rivelazione incendi rapida ed efficiente. Dotata di un intuitivo touch screen a colori da 10 pollici, il sistema offre una gestione semplificata. Tutto questo, insieme alla piattaforma cloud CLSS (Connected Life Safety Services), rappresenta la soluzione ideale per creare ambienti più sicuri. Questo sistema non solo aumenta la consapevolezza di tutti gli stakeholders sulle necessità di

messa in sicurezza, ma fornisce anche strumenti digitali avanzati che semplificano le operazioni di manutenzione. Inoltre, supporta la conformità normativa e migliora le funzionalità generali del sistema. Con l'innovazione tecnologica di Honeywell, le aziende possono ora contare su una gestione della sicurezza antincendio più efficace e intelligente, riducendo i rischi e aumentando la protezione delle persone e dei beni. Scegliere il nuovo sistema di rivelazione incendi di Honeywell significa investire nella sicurezza e tranquillità per il futuro. ♦

Maggiori informazioni in merito alla soluzione sono disponibili alla seguente pagina: <https://buildings.honeywell.com/it/it/lp/notifier-3part-solution>



Soluzione integrata Notifier by Honeywell

Il Gruppo SIV e TLAB, punto di riferimento in sicurezza sul lavoro, antincendio e analisi ambientali

SIV S.p.A. TLAB S.r.l.

Via Enrico Fermi, 40 | 37136 Verona | Tel. 045 994821 | info@sivservizi.it
info@teamlaboratori.it | www.sivservizi.it | www.teamlaboratori.it

SIV **TLAB**
Servizi Integrati Verona Team Laboratori
SALUTE E SICUREZZA SUL LAVORO ► ANALISI CHIMICHE E AMBIENTALI

Con un focus sulla soddisfazione completa delle esigenze dei clienti, il Gruppo offre servizi quali consulenza nei luoghi di lavoro, gestione dei sistemi, medicina del lavoro, manutenzione dispositivi antincendio, segnaletica aziendale, marcature CE di macchinari, e analisi chimiche e ambientali. Parte integrante dell'offerta del Gruppo è la formazione interaziendale e aziendale, che include programmi tradizionali ed e-learning per adattarsi alle esigenze della clientela. La salute dei lavoratori è una priorità, con servizi di medicina del lavoro, visite mediche e sorveglianza sanitaria per

garantire il benessere dei dipendenti.

Nel 2022, la sede aziendale è stata ampliata per includere un'area dedicata alle prove pratiche dei corsi di formazione, con uno spazio di circa 500 metri quadrati e personale altamente qualificato. Questo permette di svolgere corsi pratici su una varietà di tematiche cruciali per la sicurezza sul lavoro. Un'area di competenza fondamentale del Gruppo è la prevenzione incendi, che include consulenza, manutenzione e fornitura di dispositivi antincendio, nonché l'installazione e manutenzione di impianti antincendio.

L'integrazione di TLAB s.r.l. nel 2019 ha arricchito ulteriormente l'offerta del Gruppo, offrendo una vasta gamma di servizi ambientali come analisi delle emissioni in atmosfera, agenti chimici in ambienti di lavoro, acque, rifiuti, terreni, amianto, olfattometria e qualità dell'aria. Il Gruppo SIV S.p.A. e TLAB s.r.l. non solo offre consulenza specializzata, ma si impegna attivamente a fornire formazione pratica e servizi diversificati per affrontare le sfide del mondo aziendale contemporaneo. Con la sua vasta esperienza e competenze, il Gruppo è un partner affidabile e completo per le aziende che cercano soluzioni integrate. ♦



Area pratica per corsi di formazione SIV SpA



Laboratorio di analisi chimiche e ambientali TLAB S.r.l.