

tecnica & industria

Le più dinamiche aziende di settore
presentano tecnologie, prodotti e servizi

a cura di **Clio Gargiulo** · clio@epcperiodici.it

Ricordiamo ai lettori che "tecnica & industria" ospita i comunicati commerciali inviati dalle aziende più attive del settore. La loro pubblicazione non impegna la redazione della rivista in relazione al contenuto delle suddette informazioni



114

www.caoduro.it



117

www.taylorweb.it

Honeywell

120

www.honeywell.com/it/it

GLOBAL BUILDING

115

www.globalbuilding.it



118

www.mefa.it



121

www.temasistemi.eu



116

www.ksb.it



119

newfiretechnology.it



122

www.thermostick.com



I prodotti CAODURO® per i Sistemi di Evacuazione Naturale di Fumo e Calore

CAODURO S.p.a.

Cavazzale (Vi) | Tel+39.0444.945959 | Fax +39.0444.945164
info@caoduro.it | www.caoduro.it



ENFC SMOKE OUT®



ENFC SMOKE SHED®

In caso di incendio i Sistemi di Evacuazione Naturale di Fumo e Calore (SENFC) creano e mantengono uno strato di aria libero da fumo attraverso la rimozione del fumo stesso e contemporaneamente servono ad evacuare i gas caldi rilasciati durante le fasi dell'incendio. È ampiamente dimostrata la loro efficacia per l'evacuazione delle persone, per agevolare l'azione delle squadre di soccorso e per ridurre i danni ai fabbricati e ai materiali.

I SENFC possono essere composti dai seguenti componenti principali:

▶ ENFC da tetto (SMOKE ARIES®, SMOKE OUT®, SMOKE LAME TT),

▶ ENFC da parete (SMOKE OUT VERT, SMOKE SHED, SMOKE LAME PT),
▶ barriere al fumo (SMOKE HOLD, FIRE HOLD),
▶ aperture per l'afflusso naturale di aria (AIR FLOW),
▶ quadri di comando e controllo. Caoduro® dispone di una vasta gamma di prodotti, tutti marcati CE e certificati secondo le rispettive norme europee di riferimento, idonei a realizzare questi sistemi in modo efficiente e in accordo con le normative vigenti, risolvendo qualsiasi situazione il progettista si trovi ad affrontare.

Molteplici sono le applicazioni adottate fino ad oggi nelle

varie tipologie di coperture e, in particolare, molto apprezzata è la possibilità di combinare gli ENFC con sistemi per la ventilazione e l'aerazione giornaliera, creando così un evacuatore a doppia funzione, definito oggi *dual purpose*, in grado di rispondere alle esigenze di sicurezza antincendio ed allo stesso tempo di permettere all'utente il ricambio d'aria all'interno dell'edificio. ♦

Per maggiori informazioni
contattaci o visita il sito
www.caoduro.it.

F62 ZERO: la prima pittura incombustibile certificata in classe A1

GLOBAL BUILDING S.r.l.

Via Galvani, 2 | 31027 Spresiano (TV) | Italy | Tel. +39 0422 892728 | Fax +39 0422 892780
info@globalbuilding.it | www.globalbuilding.it

GLOBAL BUILDING

Il recente **“Testo coordinato sulla Reazione al fuoco - Ottobre 2022”** (Ministero dell’Interno Dipartimento dei Vigili del fuoco) introduce un elemento fondamentale per la valutazione della reazione al fuoco dei componenti edilizi: gli strati di finitura superficiali composti da vernici e/o pitture di spessore inferiore a 0,6 mm.

Tali componenti che in passato venivano considerati ininfluenti ai fini della reazione al fuoco, rientrano a pieno titolo nelle valutazioni progettuali antincendio. Le classificazioni di reazione al fuoco dei prodotti da

costruzione pongono attenzione alle finiture superficiali dei manufatti edilizi in quanto possono innescare, sicuramente aiutare o rallentare lo sviluppo di un incendio. La nuova normativa **pone un nuovo tema: la valutazione delle performance di reazione al fuoco delle pitture indipendentemente dallo spessore applicato.**

Global Building presenta un **prodotto innovativo: F62 ZERO** la prima vernice indicata per la finitura interna di pareti e solai certificata in Classe A1 (Incombustibile) di Reazione al Fuoco secondo la classificazione

europea EN 13501-1. Nella progettazione antincendio risulta frequente la richiesta di superfici incombustibili: principalmente nelle vie d’esodo di alberghi, ospedali, scuole, ma anche autorimesse, e centrali termiche. La richiesta si riferisce anche al supporto di elementi combustibili quali moquette, carte da parati e tutti quei rivestimenti di Classe di reazione al fuoco superiore a 1 in assenza della quale perderebbero la loro classificazione.

F62 ZERO non è soggetto all’obbligo di rinnovo quinquennale: **una volta installato il prodotto non ha scadenza!**

F62 ZERO è proposto di colore bianco o colorato in un’ampia gamma di tinte pastello. ♦



Bicomponente per uso interno:
parte a: pasta bianca (5 kg)
parte b: polvere bianca (1 kg)

La sicurezza garantita dall'affidabilità e dalla **qualità dei sistemi KSB**

KSB ITALIA S.p.a.

Via Massimo D'Azeglio 32 | 20863 Concorezzo (MB) | Tel. +39 039 60481
info_italia@ksb.com | www.ksb.it



Da oltre trent'anni KSB Italia realizza sistemi antincendio, utilizzando unicamente pompe di propria produzione e di diversa tipologia. Negli anni ci sono state molte evoluzioni dovute, oltre ai cambiamenti delle normative, al mutare delle esigenze del mercato e dei clienti, con cui cerchiamo sempre di dialogare per arrivare alla migliore soluzione delle loro necessità.

Le immagini che pubblichiamo, rappresentano una realizzazione tipica e si riferiscono a due sistemi antincendio utilizzati al servizio di una importante installazione residenziale in fase di ultimazione. Sono sistemi automatici per estinzione incendi per impianti sprinkler / idranti, realizzati in totale conformità alla norma UNI EN 12845 / UNI 10779. Il primo sistema è composto da

una elettropompa principale con motore elettrico da 90 kW e una pompa pilota da 1,1 kW. L'altro è realizzato da una motopompa principale e da una motopompa di riserva. Le pompe principali normalizzate sono della serie KSB Etanorm FXN, mentre la pompa pilota multistadio verticale è una KSB Movitec. I motori Diesel hanno potenza 109 kW e raffreddamento ad acqua con scambiatore. ♦

Sistema composto da pompa elettrica KSB Etanorm FXN e pompa pilota KSB Movitec



Sistema composto da doppia pompa Diesel singola Etanorm FXN



TAYLOR® WEB: Manutenzioni Antincendio a 360°

INFOSERVICE S.r.l.
Via Pasubio, 10 | 63074 San Benedetto del Tronto AP | 0735 751031
info@infoservicenet.it | www.infoservicenet.it | www.taylorweb.it

TAYLOR®

Powered by **Infoservice**

TAYLOR Web è il software gestionale antincendio nato 16 anni fa, grazie alla collaborazione con i professionisti del settore, per rendere la gestione delle manutenzioni più veloce, **in linea con le normative vigenti** e al passo con innovazioni ed esigenze del momento.

Il software collega facilmente tutti i reparti tramite **un'unica piattaforma** applicativa web: gli utenti in azienda con **il gestionale**, i manutentori sul campo con **l'app** e i clienti tramite **l'area riservata**, usufruiscono in tempo reale di tutte le informazioni delle attività manutentive, lavorando in velocità nel pieno rispetto delle scadenze. La condivisione delle informazioni tra gli operatori e **l'abolizione della carta**, oltre ad ottimizzare i

tempi, determina una consistente **riduzione degli errori**:

Il manutentore può sempre contare sul supporto dell'azienda che monitora a distanza gli interventi assegnati ed effettuati in tempo reale, e può verificare in autonomia il lavoro svolto tramite l'app, con la quale, grazie agli ultimi aggiornamenti, può compilare anche le nuove **Check List avanzate** che determinano automaticamente la conformità e la non conformità di un determinato presidio in base alle informazioni che ha inserito. La nuova versione di TAYLOR App è fruibile da qualsiasi dispositivo (anche offline), permette di geolocalizzare gli impianti su mappa e avviare il navigatore, allegare foto ai rapportini, tracciare

le attrezzature con QrCode/Barcode/Tag Nfc, registrare incassi, preventivare e ordinare materiali, firmare documenti digitalmente direttamente dallo schermo del telefono o del tablet, e tanto altro ancora! TAYLOR è **integrabile con qualsiasi gestionale** ed è strutturato con piani di acquisto personalizzabili, adatti a piccole, medie e grandi imprese, oltre a rispondere adeguatamente alle esigenze di **RSPP e ASPP**. ♦

In che modo TAYLOR può migliorare il tuo lavoro? Vieni a scoprirlo il 18 e 19 settembre al Safety Expo di Bergamo, ti aspettiamo al Padiglione B, Stand 16/21
Maggiori info su:
www.taylorweb.it

Gestionale, App e Area Riservata

Manutenzioni Antincendio a 360°

Per la tua azienda **IL GESTIONALE**

Per i tuoi manutentori **L'APPLICAZIONE**

Per i tuoi clienti **L'AREA RISERVATA**

L'UNICA PIATTAFORMA TAYLOR WEB

www.taylorweb.it

Tutti i reparti in un'unica piattaforma

TAYLOR®

INDOVINA CHI ANCORA NON HA TAYLOR?

Perché ostinarsi con i vecchi sistemi?

Alan Ugo Mauro

safety expo 2024

Vieni a trovarci al Safety Expo 2024 18 - 19 settembre, Bergamo Fiera Padiglione B, Stand 16/21

Vi aspettiamo al Safety Expo 2024!

Il nuovo profilo **SIGNUM LP50** di **MEFA**: innovazione sostenibile

MEFA ITALIA S.p.a.

Via G. B. Morgagni, 16B | 20005 Pogliano Milanese (MI) - Tel: 0293540195

info@mefa.it | www.mefa.it

Ufficio Stampa, Studio Binaschi | Ripa di Porta Ticinese, 39 | 20143 Milano | 02.36699126
www.studiobinaschi.it



MEFA Italia, importante azienda che fornisce soluzioni per il fissaggio delle tubazioni di impianti HVAC e antincendio in ambito civile e industriale, ha sviluppato **SIGNUM LP50**, un profilo innovativo a forma di "sigma" (Σ) dedicato al supporto dei canali di ventilazione, ottimizzando l'uso di acciaio e riducendo le emissioni di CO₂. Grazie a 75 anni di esperienza, MEFA offre un sistema sostenibile e competitivo, con una riduzione del consumo di acciaio fino al 30% rispetto ai prodotti tradizionali. Il design sagomato e la forometria di **SIGNUM LP50** garantiscono resistenza alla flessione e facilità d'installazione grazie al peso ridotto.

SIGNUM LP50 offre tre modalità di applicazione, ciascuna progettata per garantire un'installazione comoda e sicura. La prima è la sospensione a soffitto, dove il binario viene fissato al soffitto utilizzando due barre filettate, assicurando una solida sospensione del canale di ventilazione. La seconda è la sospensione parete-parete, in cui il supporto del canale di ventilazione è fissato tra due pareti, fornendo una soluzione stabile e affidabile.



Installazione a soffitto di SIGNUM LP50

Infine, c'è la combinazione soffitto-parete, che implica il fissaggio del binario sia al soffitto che alla parete, offrendo flessibilità nel posizionamento del sistema di ventilazione, specialmente in spazi limitati. Con **SIGNUM LP50**, MEFA promuove la costruzione di edifici smart migliorando la qualità dell'ambiente di vita e di lavoro.

I sistemi di sostegno MEFA

contribuiscono al corretto funzionamento dei canali di ventilazione, che regolano il cambio di aria, riducono l'umidità e prevengono la formazione di muffe, odori sgradevoli e danni strutturali agli edifici. Con **SIGNUM LP50**, MEFA riassume i suoi valori fondamentali: sostenibilità, efficienza energetica e benessere delle persone. ♦



SIGNUM LP50 – foto prodotto

New Fire Technology presenta il cannone MXOne per la protezione dei siti di stoccaggio e trattamento dei rifiuti

NEW FIRE TECHNOLOGY S.r.l.
Via Niccolò Copernico 15 | 20092 Cinisello Balsamo (MI) | Tel. 335.5639042
info@newfiretechnology.it



Il sistema è interfacciato con un innovativo impianto munito di termocamere radiometriche e permette di gestire in modalità automatica il puntamento e l'erogazione dell'acqua. La programmazione consente di regolare alzata, puntamento, gittata, angolo di erogazione e tipo di getto (spray, water mist, pieno). Pur lavorando a basse pressioni, il cannone **MXOne** riesce a raggiungere distanze di lancio fino a 80 m grazie all'azione combinata del water mist e della spinta propulsiva della turbina. L'efficacia estinguente è data dalla grande area operativa, che garantisce un raffreddamento esteso ed immediato, fondamentale per contenere gli incendi sul nascere. La tecnologia **MXOne** è versatile e si presta a molteplici applicazioni: può infatti essere utilizzata anche su rifiuti pericolosi e incendi di liquidi infiammabili, grazie alla possibilità di utilizzare miscele con liquidi schiumogeni. ♦

New Fire Technology è il rivenditore ufficiale in Italia dell'**MXOne** di Minimax Fire Solution International GmbH, l'innovativa Turbina antincendio water mist ad alte prestazioni.

Proprio in questi giorni è stato messo in servizio un nuovissimo impianto antincendio con il cannone **MXOne** a protezione di un sito di stoccaggio e trattamento rifiuti in provincia di Bergamo.

Per approfondimenti tecnici:
info@newfiretechnology.it

Li-Ion Tamer, soluzione esclusiva e su misura per la rivelazione precoce degli off-gas

HONEYWELL FIRE
VIA A. GRANDI, 22 | 20097 S. DONATO M.SE, ITALY | +39 02 51 89 71

Honeywell



verso l'esterno dei primi gas, indicanti il malfunzionamento della cella.

Quando i dispositivi sono installati geograficamente sul territorio, oltre a quella

locale è necessaria una supervisione globale.

La rivelazione dei primi gas rilasciati dalla singola cella, sono la chiave per una corretta salvaguardia dei sistemi di accumulo. Honeywell presenta Li-Ion Tamer, una soluzione esclusiva e su misura per la rivelazione precoce degli off-gas rilasciati dalle batterie agli ioni di litio durante un malfunzionamento, minuti

prima che avvenga la rottura del separatore interno e la fuga termica con relativa generazione di fumo, dando il tempo necessario per intervenire, prevenire l'incendio e scongiurare il disastro. I sensori non richiedono calibrazione in campo e sono facili da installare senza necessità di software o complesse procedure di avviamento.

Il sistema è pensato per la protezione di molteplici applicazioni in cui le batterie agli ioni di litio sono impiegate, quindi dove è richiesto un sistema di accumulo di back-up anche a servizio di processi industriali, ospedalieri, storage dati e molti altri. ♦

Il mercato dell'accumulo è in continua crescita, in un mondo che sempre di più chiede capacità di immagazzinamento dell'energia prodotta da fonti rinnovabili. Uno dei principali fattori del rischio d'incendio negli Energy Storage è quello derivante dai guasti delle batterie al loro interno che potrebbero, in certi casi, portare all'interruzione improvvisa dei processi a cui sono asserviti. Negli energy storage si potrebbe verificare un abuso di tipo termico (surriscaldamento) od elettrico (sovraccarico) essere presenti batterie con difetti di fabbricazione o danneggiamenti interni derivanti dall'invecchiamento. A seguito di uno di questi eventi, avviene un aumento di pressione internamente alla cella danneggiata, dovuto all'evaporazione del liquido elettrolita con conseguente rilascio



FIREFIVE®: l'acqua all'ennesima potenza!

TEMA SISTEMI
Via Romagnoli, 4 | 48026 Russi (RA) | Tel 0544 455065
info@temasistemi.com | www.temasistemi.eu



Sul numero di Giugno della rivista Antincendio abbiamo raccontato il Tema Fire Day, un evento di rilevanza nazionale organizzato da Tema Sistemi SpA, dedicato alle ultime innovazioni nel settore antincendio.

Tra le tecnologie di punta presentate durante l'evento, ha riscosso un notevole successo

FireFive®, rivoluzionario wetting agent **certificato UL**, che miscelato all'acqua in bassissime percentuali, è in grado di estinguere i fuochi di classe **A, B, D e F**.

FireFive® rappresenta un avanzamento tecnologico significativo grazie alla sua capacità di abbattere le fiamme rapidamente, sfruttando una quadrupla azione: **potenzia l'effetto estinguente dell'acqua, sottrae calore dall'incendio, incapsula e neutralizza le molecole di idrocarburi, e interrompe la reazione a catena dei radicali liberi.**

Questa tecnologia innovativa è stata progettata per essere abbinata ai tradizionali sistemi ad acqua, in quanto **eleva l'efficacia di questi ultimi**, agisce anche sui **fuochi tridimensionali**, è **biodegradabile e non tossico (non contiene PFOS e PFAS)**.

La sua potenza risiede nella capacità di **ridurre la tensione superficiale dell'acqua**, proprietà che lo rende il wetting agent più adottato per le sopracitate applicazioni.

Ma cosa significa ridurre la tensione superficiale dell'acqua?

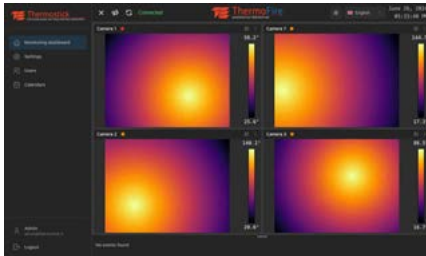
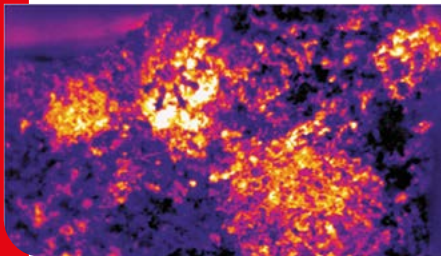
Ridurre la tensione superficiale significa indebolire i legami tra le molecole d'acqua, permettendo alle gocce di coprire una superficie maggiore e di penetrare più profondamente nei materiali. Questo aumento della superficie di contatto accelera lo scambio termico, migliorando notevolmente la capacità di spegnimento degli incendi. ♦

Vuoi vederlo con i tuoi occhi?
Inquadra il QR code e immergiti nel futuro delle tecnologie antincendio!



Il nuovo standard della rivelazione termica per applicazioni speciali

THERMOSTICK ELETTRONICA S.r.l.
 Via Sentirone, n. 10 | 20037 Paderno Dugnano (MI), Italy | +39 02.910.80.135
 info@thermostick.com | www.thermostick.com



Thermostick Elettrotecnica opera nel settore della rivelazione degli incendi con tecnologie non convenzionali ed è lieta di annunciare il lancio del nuovo software **ThermoFire**. La nostra passione e lunga esperienza nel settore ci ha spinto a ricercare nuove soluzioni efficaci per la rivelazione termica in ambienti difficili.

La termografia, grazie alla sua caratteristica di rivelatore termico "contactless", consente l'individuazione immediata di un qualsiasi innalzamento di temperatura all'interno dell'inquadratura.

Un incendio nella sua fase incipiente in determinate situazioni è preceduto da un incremento di temperatura prima della generazione del fumo o fiamme. Spesso il nucleo caldo si trova al di sotto del manto di materiale o della superficie e questa situazione rende difficoltosa l'individuazione se non sfruttando la termografia

Il nuovo software ThermoFire è in grado di integrare fino a n°32 termocamere consentendo il monitoraggio costante e cumulativo in un'unica ed intuitiva interfaccia di controllo. Nel ruolo di integratori di sistema, ThermoFire potenzia sempre più la sua compatibilità verso dispositivi di misura e sensoristica di controllo utile per l'aumento di affidabilità

delle variabili di allarme e per la consultazione di parametri che potrebbero comportare un guasto nella catena di processo. La comunicazione verso i sistemi esterni è garantita da un'interfaccia affidabile composta da n° 48 ingressi e uscite liberamente programmabili e dalla comunicazione protocollo Modbus TCP-IP. ♦

