

tecnica & industria

Le più dinamiche aziende di settore
presentano tecnologie, prodotti e servizi

a cura di **Clio Gargiulo** · clio@epcperiodici.it

Ricordiamo ai lettori che “**tecnica & industria**” ospita i comunicati commerciali inviati dalle aziende più attive del settore. La loro pubblicazione non impegna la redazione della rivista in relazione al contenuto delle suddette informazioni

BOVEMA

progettazione, produzione, soluzione

116

www.bovema.it

GIELLE INDUSTRIES

118

www.gielle.it

meverin® ENGINEERING

120

www.meverin.com

Honeywell

117

buildings.honeywell.com/it/it/solutions/fire/clss



119

www.caoduro.it

FIREPROOF

EVOLVE YOUR BUSINESS

121

www.ribo.it

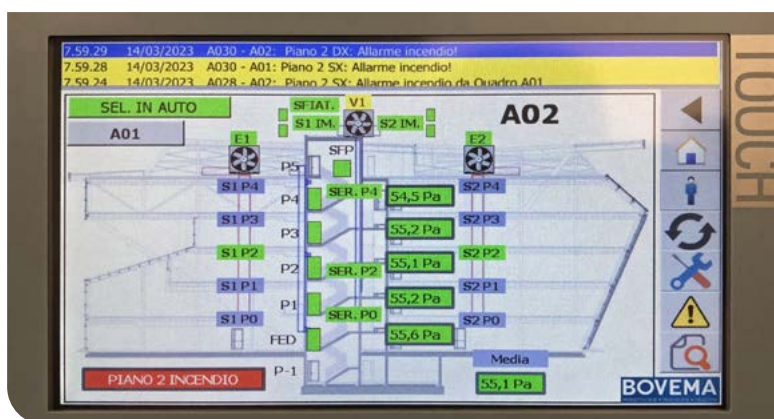


Centrale di comando e controllo Bovema

BOVEMA
Milano | Tel. 02 7063.3807
info@bovema.it | www.bovema.it

BOVEMA
progettazione, produzione, soluzione

La centrale di comando e controllo Bovema è il cervello del sistema. Oltre a dispositivi di manovra e protezione, quindi contiene anche la strumentazione necessaria a gestire l'automazione del sistema (relè, PLC, inverter, azionamenti e un pannello operatore installato sull'anta frontale). È in grado di realizzare e segnalare il ciclo di attivazione di un sistema di evacuazione del fumo come richiesto dalle norme UNI 9494 parti 1 e 2. Consente inoltre tutte le attività di sorveglianza, controllo e manutenzione previste dalla UNI 9494-3 (SEFC) e dalla UNI EN 12101-13 (PDS). Costruito in conformità agli standard europei, il QCC Bovema è disponibile in diverse varianti a seconda dell'architettura del sistema da attivare e gestire: pneumatico o elettrico, ad attivazione manuale o automatica, asseverato a IRAl o ad altri impianti. Inoltre il QCC Bovema può essere integrato con il BMS (Building Management System) già presente per essere monitorato dal personale incaricato insieme agli altri impianti dell'edificio. Il QCC Bovema deve essere



installato in un luogo sicuro, facilmente accessibile in caso d'incendio. La centrale è alimentata con energia elettrica autonoma e deve esserne garantito il funzionamento anche in caso di caduta di corrente elettrica tramite gruppo elettrogeno o

CPS. Inoltre può essere utilizzato anche per gestire componenti non di fornitura Bovema (porte e finestre per immissione dell'aria o per lo smaltimento del fumo in emergenza) e sistemi complementari (ad es. sistemi di protezione passiva). ♦



CLSS

Connected Live Safety Services

HONEYWELL

Via A. Grandi 22, 20097 | S. Donato M.se, Italy | telefono +39 02518971
<https://buildings.honeywell.com/it/it/solutions/fire/cls>

Honeywell

Honeywell presenta: **CLSS** (Connected Live Safety Services) una piattaforma software basata su cloud che monitora il sistema di rivelazione incendio sotto tutti gli aspetti; dalla manutenzione al controllo dello stato di ogni singolo componente del sistema. L'obiettivo della piattaforma è il monitoraggio continuo del sistema e la pianificazione per tempo delle operazioni di manutenzione. La piattaforma **CLSS** è uno strumento di ausilio che, tra le altre funzioni, permette di raggiungere il luogo di intervento con tutti i materiali necessari ad assicurare la funzionalità completa dell'impianto. Eseguito l'intervento di manutenzione, ordinario o straordinario, la piattaforma **CLSS** è in grado di documentare ed archiviare sul cloud tutte le fasi del processo, dalla richiesta di intervento alla fase conclusiva, ed inviare un rapporto relativo, direttamente alle persone preposte come il responsabile del



Gateway di Connessione alla Piattaforma CLSS

sito, responsabile della sicurezza e/o al facility manager. Mediante smartphone o tablet è possibile ricevere in tempo reale, dalla centrale di rivelazione incendio, informazioni dettagliate sullo stato degli elementi e dei rivelatori ad essa connessi. In particolare, durante la fase di manutenzione programmata è possibile attivare la modalità di test del sistema, ricevere lo stato del dispositivo testato e passare al test dell'elemento successivo.

Al termine del processo la piattaforma **CLSS** genera un report dettagliato che può essere inoltrarlo via e-mail alle figure di riferimento identificate. L'app mobile è disponibile sia per piattaforma Android che per piattaforma iOS. La connessione tra la centrale di rivelazione incendio e la piattaforma **CLSS** avviene mediante un gateway Honeywell che assicura la corretta comunicazione e l'inviolabilità dei dati, in accordo alle sempre più restrittive regole in ambito Cyber Security. ♦

Per maggiori informazioni, scansionare il QR Code.



GIELLE ad Ecomondo. Un'impresa sempre più green che guarda al futuro

GIELLE DI LUIGI GALANTUCCI
via Ferri Rocco 32 | 70022 Altamura Bari | Tel. 080 3118998
info@gielle.it | www.gielle.it

GIELLE INDUSTRIES



I dottori Vincenzo e Rosanna Galantucci alla Commissione Europea in occasione degli eventi in programma ad Ecomondo 2023

Il colosso **GIELLE**, una delle migliori aziende a livello internazionale di prevenzione e protezione antincendio, e tra le prime al mondo autorizzate dal Ministero dell'Ambiente per la riconversione di gas nocivi, in un'ottica di economia circolare, non poteva mancare anche quest'anno ad Ecomondo, l'evento green di riferimento in Europa per la transizione ecologica che si è tenuto a Rimini dal 7 al 10 novembre scorso. Il dott. Vincenzo e la dott.ssa Rosanna, insieme al loro papà, fondatore dell'azienda dal 1965, grazie al loro know-how manageriale, hanno presentato dei progetti commerciali promuovendo soluzioni sempre più green che meglio si sono interfacciate nel contesto multiculturale della community riminese. Grande

interesse da parte del pubblico intorno allo stand 003 della GIELLE che vede l'impresa made in Puglia verso grandi traguardi e nuovi brillanti successi.

Ecosistema, condivisione, rete: sono alcuni dei termini che raccontano la mission della 4 giorni di manifestazione nella quale non sono mancati temi legati allo stato

di implementazione dei progetti faro PNRR e allo stato di adozione a livello nazionale, e internazionale dell'economia circolare nelle principali filiere industriali, oltre al ripristino e la rigenerazione ecologica dei suoli e dell'idrosfera, delle coste e delle città. Ecomondo ha ospitato le principali aziende di servizi, soluzioni e tecnologie del settore ambientale: dalla gestione delle acque, allo smaltimento dei rifiuti, dal tessile, alle bioenergie, dalla gestione e tutela dei suoli fino ai trasporti, l'agricoltura e le sue città sostenibili circolari e salutari. ♦



Aperture di smaltimento di fumo e calore **Caoduro**[®]

CAODURO S.p.a.
Cavazzale (Vi) | Tel+39.0444.945959 | Fax +39.0444.945164
info@caoduro.it | www.caoduro.it



Lo smaltimento di fumo e calore d'emergenza, descritto nel capitolo S8 del codice di prevenzione incendi, ha la funzione di facilitare l'opera di estinzione dell'incendio da parte dei soccorritori mediante lo smaltimento dei prodotti della combustione verso l'esterno dell'edificio.

Esso si applica attraverso l'uso di aperture di smaltimento di diverso tipo, descritte sempre nel capitolo S8. Tra le più efficienti, troviamo la tipologia SEb ovvero dotate di sistema automatico di apertura con attivazione asservita ad IRAI. Al fine di ottimizzare questa tipologia di dispositivi, la Caoduro[®] ha realizzato particolari aperture da applicare a tutte le proprie cupole e lucernari, dotate di speciali leveraggi che consentono di ottenere un angolo di apertura variabile da 45 a 90 gradi.

La stabilità dell'apertura è sempre garantita sia in chiusura sia in apertura da appositi ganci e tiranti di trattenuta.

I materiali scelti per la realizzazione di questi dispositivi tengono conto delle condizioni gravose in cui le aperture potranno operare, ovvero in condizione di incendio. Le cupole sono in



Apertura di smaltimento con angolo a 45°

policarbonato con classe di reazione al fuoco B S1 D0, le aperture vengono prodotte con profili in alluminio, i basamenti di nostra produzione sono in acciaio e i motori a 24V RWA per la massima garanzia di utilizzo in presenza di alte temperature.

La tempestiva apertura in caso di incendio è affidata ai quadri elettrici QEEL studiati e prodotti dalla Caoduro[®] per dialogare con la centrale IRAI e in grado di garantire l'alimentazione ai dispositivi anche in assenza di rete mediante apposite batterie tampone. Sempre grazie al quadro QEEL è possibile utilizzare i dispositivi per l'aerazione giornaliera dei locali e grazie alla centrale meteo Guardian, è possibile la richiusura automatica in caso forte vento o pioggia. ♦



Cupola serie 125Fx con apertura di smaltimento

Meverin: quando la qualità è anche compliance. Sistemi integrati a qualifica dell'investimento

MEVERIN S.r.l.

Strada della Pace, 36 | 43058 Sorbolo Mezzani (PR) | Tel: 0521 817342
meverin@meverin.com | www.meverin.com

meverin[®]
E N G I N E E R I N G

Le caratteristiche tecniche e qualitative della Gamma di Prodotto Meverin soddisfanno requisiti di alta qualità e di efficienza che rendono il prodotto fruibile alla normale quotidianità innalzandone la sua efficacia ed efficienza in caso di evento quale l'incendio.

Numerosi sono gli aspetti e le fasi nelle quali l'Azienda investe e pone la propria attenzione:

- ▶ La garanzia che ogni singolo esemplare venga, preventivamente alla consegna, preassemblato in sede e ivi collaudato a vidimazione della sua complessiva integrità e conformità.
- ▶ L'elaborazione di istruzioni di corretta posa in opera semplici coadiuvate dall'assistenza immediata e continua da parte di una rete vendita professionale, preparata ed esperta.
- ▶ Il permanente focus nell'intento di garantire la maggior semplicità di montaggio e manutenzione promossa anche dal continuo e proficuo contributo e scambio di feedback con la fitta rete di esperti installatori e manutentori.
- ▶ Il controllo del peso dell'intero sistema modulare già in fase

di progettazione della singola commessa.

- ▶ L'elevata ottimizzazione del package per la facilitazione del trasporto e la riduzione degli ingombri.
- ▶ L'assoluta disponibilità di ricambi, grazie all'archiviazione e gestione Software del sistema Taylor Made Meverin.
- ▶ La sistematica attività di redazione video del prodotto finito o semilavorato, sostenuta da sempre dall'azienda, ad assicurazione, non solo della completezza del manufatto ma anche della sua completa integrità.

L'azienda, caratterizzata dunque dalla volontà di voler mantenere e proporre un'identità tecnica ed estetica elevata, nonostante il suo orientamento ed indirizzo sia prettamente industriale, si va a sposare con i requisiti tecnico/normativi di inderogabile necessità.



Ecco, quindi, che entra in scena una vasta sequenza di dispositivi e di soluzioni tecniche che ne rendono pratico l'utilizzo senza divenire a patti con gli imprescindibili requisiti prestazionali del primario asservimento che caratterizza la chiusura tecnica: quella della prestazione tagliafuoco. ♦

Pianifica e svolgi le manutenzioni antincendio con un dito grazie a Fireproof

RIBO S.R.L.
Orio al Serio (BG) | P. IVA 02667750166 Tel 035 425 1092 | Fax 035 951 447
info@ribo.it | www.ribo.it



Cos'è Fireproof

Fireproof è il gestionale antincendio che stavi cercando. Nato dall'esperienza sul campo, negli ultimi 10 anni Fireproof è cresciuto e si è evoluto, proponendo nuovi moduli capaci di fornire ai tecnici antincendisti uno strumento per le manutenzioni antincendio a 360°.

Cosa gestisce

Da un unico dispositivo sarà possibile pianificare, effettuare, concludere verifiche e revisioni dei presidi. Ogni tecnico avrà a disposizione sia l'anagrafica del

cliente che ogni presidio ad esso collegato. Fireproof permette di calendarizzare le manutenzioni ordinarie e straordinarie, anche tramite ticket! Consente di avere sotto controllo le attività di revisione in laboratorio, proporre le lavorazioni da effettuare, consuntivare pezzi di ricambio e manodopera. Non finisce qui: tramite le planimetrie, ogni tecnico vedrà a colpo d'occhio i presidi da manutentare e potrà integrarli (laddove necessario) oppure segnalare eventuali anomalie. I tuoi clienti vogliono avere accesso

alle informazioni legate alle manutenzioni? Tramite il portale potranno accedere ai dati richiesti.

Perché viene utilizzato Semplifica le operazioni

di manutenzione antincendio, anche in assenza di connettività. È modulabile a seconda delle esigenze dei tecnici: per ogni richiesta, una soluzione. Elimina carta, riduce i costi e ottimizza i tempi. Questa soluzione non solo permette di snellire i processi di manutenzione, ma è amica dell'ambiente, risparmiando su carta e sui costi delle manutenzioni! ♦

