

ambiente & sicurezza sul lavoro



in copertina

LANZI SRL

Via Giulio Natta 27/A,
10148 Torino, Italia
Tel.: +39 011 2284011

info@lanzigroup.com
www.lanzigroup.com

hanno detto



*When you realize the value
of all life,
you dwell less on what is past
and concentrate
on the preservation
of the future.*



(Dian Fossey – Zoologa)

sommario

editoriale

Percorsi di lettura

Dalle procedure alle responsabilità
› Francesca Mariani

articoli

Sicurezza degli studenti impegnati nei PCTO

Le tutele ci sono, mancano la conoscenza
e la corretta applicazione
› Cinzia Frascheri

La difficile, ma irrinunciabile tipizzazione del "mobbing lavorativo"

Riflessioni sulla recente giurisprudenza
› Cecilia Valbonesi

Gli infortuni in itinere

Tutela e modalità di denuncia
› Lucio Paparella

Salute e sicurezza nei parchi divertimento

Come procedere alla corretta individuazione
e valutazione dei rischi
› Marco Strinna

La classificazione del rifiuto

Come la tecnica ha vinto sul diritto
› Salvatore Casarrubia

Gli strumenti delle sostenibilità

Gli indici di riferimento
ed i Key Performance Indicators
› Andrea Quaranta

Le ispezioni ambientali

Una guida operativa
sulle procedure e sulle tutele previste
› Alessandro Zuco

pagina

11

14

34

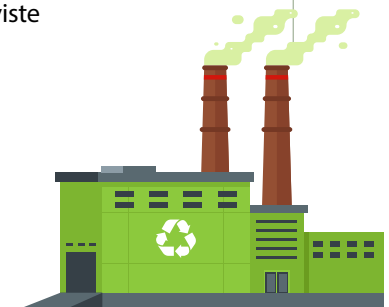
40

48

56

64

72



<p>C.A.M.P. • 114 C.A.M.P. presenta il discensore multifunzionale Giant</p> <p>SIGGI GROUP • 116 Loki, il giaccone Siggs Group ispirato al dio scandinavo per affrontare il freddo estremo</p> <p>SVANTEK ITALIA • 118 Nuove indicazioni operative per la misura di Ultrasuoni: SVAN 977D, fonometro in Classe 1 che misura fino a 40 kHz</p> <p>SKYLOTEC • 120 Soluzioni diversificate per il lavoro su fune</p> <p>ANTINFORTUNISTICA ZANGANI • 122 Abbigliamento stretch: innovazione e tecnologia. La qualità dell'antinfortunistica. La comodità del futuro.</p> <p>KYORENE ITALIA • 124 Kyorene. Una storia sbalorditiva</p> <p>JDS • 126 Comfort, vestibilità e qualità: Rica Lewis® Workwear è "Fit good"!</p> <p>IRUDEK ITALIA • 128 La Irudek presenta la Iruladder: unica scala certificata come sistema di ancoraggio</p> <p>ISM HEINRICH KRÄMER GMBH & CO. KG • 130 Leggendarie sneaker vintage rivisitate: la nuova linea di calzature di sicurezza "Heritage" PUMA Safety</p> <p>MASPICA • 132 Sempre più "move green safety" le calzature antinfortunistiche Sixton Peak® by Maspica</p> <p>DELTA PLUS • 134 L'elmetto dielettrico dal design moderno che offre una protezione completa dall'arco elettrico</p> <p>DENIOS • 136 Tutto per la gestione delle sostanze pericolose</p>	<p>rubriche</p> <p>Il caso del mese Responsabilità penale per l'infortunio mortale in assenza della cartellonistica prescritta > a cura di Maurizio Prosseda</p> <p>Approfondimenti Esposizione all'amianto: nuova proposta legislativa per proteggere i lavoratori europei > a cura di Francesco Battelli</p> <p>Appunti di salute e sicurezza del cantiere Significato di "cantiere temporaneo o mobile" Ambiti di applicazione del titolo IV > a cura di Giuseppe Semeraro</p> <p>Focus Su Sostanze chimiche pericolose: la gestione delle emergenze nei magazzini > a cura di Enrico Cappella</p> <p>Per saperne di più Reti paramassi metalliche a drappeggio: progetto e manutenzione > a cura di Fabio Abbruzzese</p> <p>Prodotti&Tecnologie Una raccolta di schede informative su prodotti e soluzioni dal mondo della Sicurezza > a cura di Marco Silvestri</p> <p>Rassegna della giurisprudenza Le più significative sentenze del mese commentate per voi > a cura di Salvatore Casarrubia</p>	<p>84</p> <p>88</p> <p>94</p> <p>98</p> <p>104</p> <p>113</p> <p>138</p>
--	---	--

Letti su **LETTO PER VOI:**

Il Primo soccorso in azienda: l'organizzazione, gli obblighi e la normativa di riferimento

a cura di Antonio Mazzuca
(Coordinamento Editoriale inSic.it)



<https://bit.ly/3JiKo7Q>

Sicurezza degli studenti impegnati nei PCTO

Le tutele ci sono, mancano la conoscenza e la corretta applicazione

› Cinzia Frascheri

La difficile, ma irrinunciabile tipizzazione del “mobbing lavorativo”

Riflessioni sulla recente giurisprudenza

› Cecilia Valbonesi

Gli infortuni *in itinere*

Tutela e modalità di denuncia

› Lucio Paparella

Salute e sicurezza nei parchi divertimento

Come procedere alla corretta individuazione e valutazione dei rischi

› Marco Strinna

La classificazione del rifiuto

Come la tecnica ha vinto sul diritto

› Salvatore Casarrubia

Gli strumenti delle sostenibilità

Gli indici di riferimento ed i *Key Performance Indicators*

› Andrea Quaranta

Le ispezioni ambientali

Una guida operativa sulle procedure e le tutele previste

› Alessandro Zuco

pagina

14

Nell'articolo l'autrice riporta quanto emerso nel confronto ufficiale tra Parti sociali e Ministeri competenti sul tema delle tutele degli studenti nello svolgimento dei PCTO. Ne deriva un focus dettagliato, che parte dalle responsabilità delle strutture ospitanti a quelle delle realtà proponenti, passando per l'importante ruolo dei tutor, fino al quanto mai attuale tema delle tutele assicurative.

34

Il contributo, prendendo spunto da una recente sentenza della Suprema Corte – che ha connotato come mobbing lavorativo le condotte di violenza sessuale poste in essere dal datore di lavoro nei confronti delle dipendenti – riporta l'attenzione sulla nozione di mobbing, associata a numerose fattispecie di reato, ma che non ha ancora una sua connotazione specifica ed efficace.

40

L'articolo approfondisce la tematica relativa alla tutela degli infortuni in itinere, la sua evoluzione normativa e l'attuale tutela assicurativa; prosegue con la rassegna degli adempimenti a carico del datore di lavoro per redigere la denuncia di infortunio e si conclude con le modalità di trattazione dei casi in ambito INAIL.

48

Il contributo mette in luce una serie di aspetti e situazioni peculiari di questa “atipica” organizzazione lavorativa ed evidenzia i connessi adempimenti di sicurezza, volti a garantire la tutela degli operatori e dei soggetti terzi presenti nell'ambiente di lavoro.

56

L'articolo si sofferma sul tema della classificazione del rifiuto con codice a specchio, in ragione dei diversi punti di vista che negli ultimi anni si sono contrapposti, della soluzione oramai risolutivamente tradotta nelle Linee guida n. 105/2021 ed approvate con D.D. n. 47/2021, e in definitiva sul rapporto tra esigenze della tecnica e quelle del diritto.

64

Il contributo propone un'analisi della vasta gamma di strumenti a disposizione dei professionisti per la misura delle sostenibilità: dai criteri ESG fino ai Key Performance Indicators per la misurazione e l'interpretazione delle azioni di business in termini di impatto economico, sociale e ambientale.

72

L'articolo si presenta come un'agile guida sulle procedure operative adottate in caso di ispezione ambientale e sulle correlate tutele previste per i soggetti destinatari dei controlli. Sono inoltre evidenziate le differenze a seconda che l'attività ispettiva si svolga come un normale controllo amministrativo di routine, oppure come una vera e propria indagine in ambito penale.

