

# Videotecnologie

**VEDERE e GUARDARE**

**Telecamere**

**Megapixel IP-Cam**



# Dettagli che fanno la differenza

La telecamera **IP-CAM** è il prodotto che ridisegna il modo di pensare, progettare ed installare impianti di sicurezza video. Questo prodotto, permette di ottenere immagini di alta qualità con risoluzione fino a 1280x960 pixel (4 volte superiori a una telecamera VGA) ad una velocità di 15 immagini al secondo.

La telecamera **IP-CAM** fornisce maggior dettagli, possibilità di zoom digitale, nuove funzioni PiP (Picture in Picture) e PnP (Picture and Picture), ma non solo, combina un dual streams per trasmissioni contemporanee in JPEG e in MPEG-4, supporta audio bidirezionale, privacy mask, motion detect ecc.

Dotata di un sensore progressive scan da 1/3" con risoluzione di 700 TVL, la telecamera **IP-CAM** diventa il nuovo punto di riferimento per chi ha necessità di immagini ben definite, brillanti, dettagliate e con registrazioni video fluide fino a 15 immagini al secondo alla massima risoluzione.

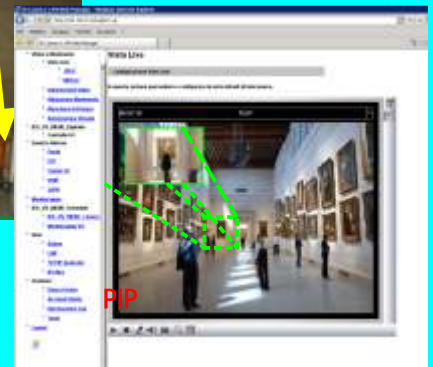
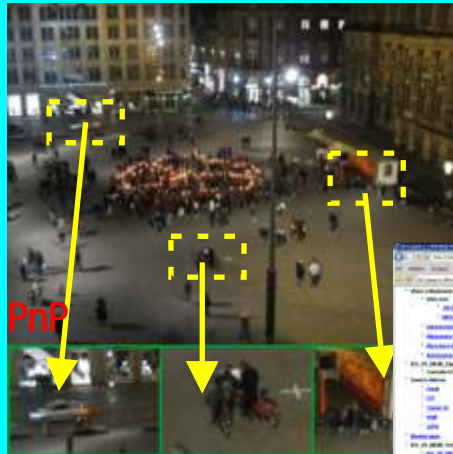
La telecamera **IP-CAM** è un prodotto "stand alone" (escluso lente), può funzionare da sola e le funzioni importanti sono già inserite nella telecamera. Basterà utilizzare Internet Explorer o il pacchetto software in dotazione, per apprezzarne le qualità e renderla immediatamente funzionante.

E' possibile poi integrarle nei sistemi DVR Interactive, CuBo, Boxer, schede VT o NVR diventando uno straordinario, professionale ed economico sistema di video sorveglianza che si posiziona ai vertici dei sistemi Hi-End presenti sul mercato.



## Benefici e caratteristiche principali on board

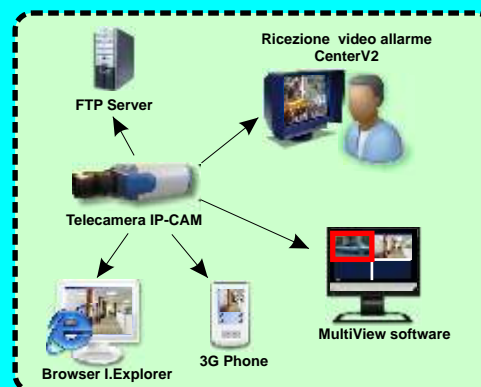
- CCD 1.3 Sony Megapixel progressive scan
  - Impiego di obiettivi da 1/3" video drive e DC drive
  - Risoluzione fino a 1280 (H) x 960 (V) pixel
  - 700 TVL
  - Dual Codec JPEG e MPEG-4 contemporaneo
  - Velocità fino a 15 fps @ 1280x960 (JPEG) e 30 fps @VGA (MPEG-4)
  - Audio bidirezionale
  - Motion detect con sensibilità differente per area selezionata
  - Privacy mask
  - Live View via I.Explorer
  - Visual automation
  - Registrazione video su PC client remoto continua in clip da 1 a 5 minuti
  - Istantanea foto
  - Picture in Picture
  - Picture and Picture fino a 7 aree ingrandite contemporaneamente
  - Dotata di 1 contatto allarmato e 1 uscita relay
  - Gestione e programmazione via Web
  - Firmware aggiornabili via Web
  - Alimentazione 12Vcc (alimentatore 220Vca/12Vcc 1Ah fornito)
  - Supporto PoE integrato
- 
- Software gratuito Multiview per live video contemporaneo fino a 16 telecamere IP-CAM
  - Software gratuito CenterV2 per la ricezione video da allarmi motion detect fino a 5 telecamere
  - Software opzionale CenterV2 Pro per la ricezione video da allarmi motion detect fino a 500 telecamere
  - Software opzionale NVR per realizzare videoregistratori digitali
- 
- Integrabile nei sistemi DVR Interactive, Boxer, CuBO, ControlCenter, CenterV2 (SCS) dalla versione software 8.2.0



## NUOVA FUNZIONE PnP

Oltre alla tradizionale funzione Picture in Picture, la telecamera **IP-CAM** grazie al suo

CCD da 1.3 megapixel, permette di avere integrato la nuova caratteristica **Picture and Picture**, ovvero, la possibilità di definire fino a 7 zone ingrandite digitalmente per un controllo facile, immediato ed economico di ampie aree da video sorvegliare anche con una sola telecamera.



# videotecnologie