

CBC (EUROPE) Ltd  
MILAN Branch

**THRU**

**VISION**

ZC-NH258Pm

H60Z1238A-IRF



ESCI

H60Z1238A-IRF



## Modelli e specifiche basilari

Modello	Formato	Mount	focale	F stop	**Extender
H60Z1238A	1/2"	C	12.5-750mm	F3.8	x2 (25-1500mm)
H60Z1238A-IR	1/2"	C	12.5-750mm	F3.8	x2 (25-1500mm)
H60Z1238A-IRF	1/2"	C	12.5-750mm	F3.8	x2 (25-1500mm)

**\*\*extender built-in.**

**Controllo remoto ON/OFF in tensione**



## Modelli e specifiche basilari

Modello	Iride	Preset	Spot filter	Override	Level remote	ALC remote
H60Z1238A	Video	Si	Si	Si	Si	Si
H60Z1238A-IR	Video	Si	Si	Si	Si	Si
H60Z1238A-IRF	Video	Si	Si	Si	Si	Si

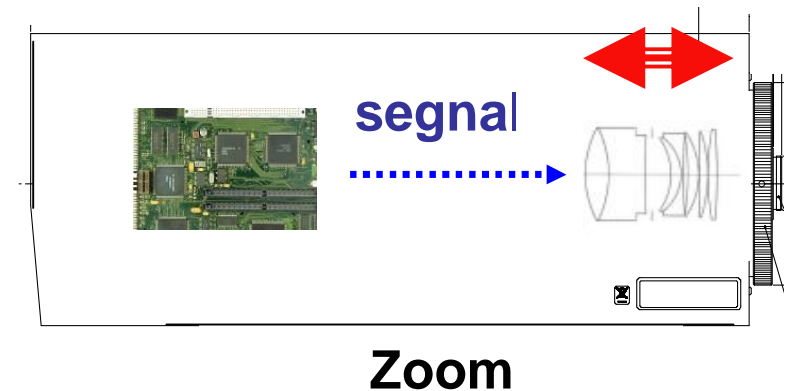


Cosa significa 60x ?



## IR Mode (Regolazione IR focus shifting)

Modello	Regolazione IR focus shifting
H60Z1238A	No
H60Z1238A-IR	Si, per 850nm, 880nm, 950nm
H60Z1238A-IRF	Si, per 808nm, 850nm, 950nm



**L'ottica non è disegnata come ottica IR.**

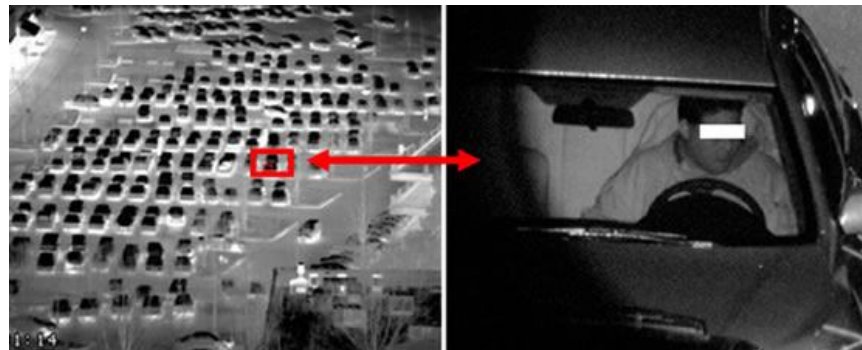
**All'interno è installato un processore che modifica la posizione dello zoom e del fuoco regolando il pacchetto ottico prossimo al sensore.**

**Questa funzione è compatibile con illuminatori IR a led o IR laser**

## Cos'è un IR Laser ?

Attraverso questo obiettivo è possibile visualizzare oggetti ad una distanza di 2-3km. Purtroppo gli illuminatori a led IR tradizionali, non sono efficaci a queste distanze.

Per queste applicazioni vengono spesso usati illuminatori Laser, IR Laser o Pulse Laser



## Che filtro è installato?

Modello	Filtro	Scopo
H60Z1238A	Nessuno	
H60Z1238A-IR	IR cut Filter	Per camere bianco e nero.
H60Z1238A-IRF	Visible Light cut filter	Per visione attraverso foschia

## Come utilizzare il filtro ?

### H60Z1238A-IR

<u>IR Cut Filter</u>	Normale (giorno)	850nm	880nm	950nm
	<b>ON</b>	OFF	OFF	OFF

### H60Z238A-IRF

<u>Visible Light cut Filter</u>	Normale (giorno)	808nm	850nm	950nm
	OFF	OFF	<b>ON</b>	OFF

La posizione del filtro è controllabile remotamente tramite contatti normalmente aperti

H60Z1238A-IR: IR cut filter attivabile.

H60Z1238A-IRF: Visible light cut filter attivabile.

## Funzione THRU Vision

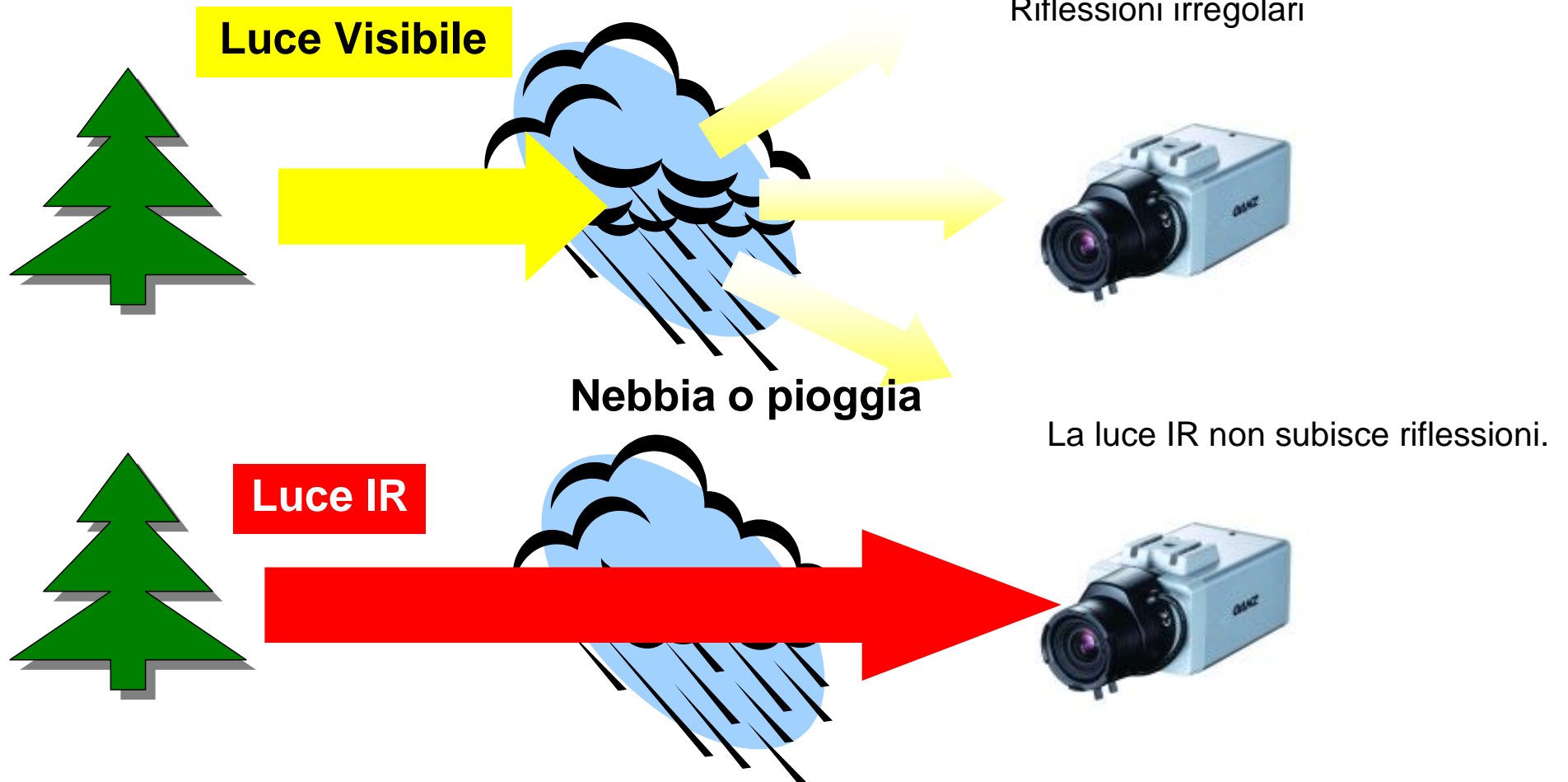
Modello	Funzione THRU Vision
H60Z1238A	No
H60Z1238A-IR	No
H60Z1238A-IRF	Si, (850nm)

Lo zoom H60Z1238A-IRF è dotato di un filtro denominato (fog through filter), che si utilizza alla lunghezza d'onda di 850nm, tagliando alcune frequenze nel visibile e nell'IR.

In condizioni di foschia, la luce visibile provoca riflessioni irregolari che disturbano fortemente le immagini, mentre le lunghezze d'onda IR risultano immuni a questo tipo di disturbo.

Ovviamente è necessario utilizzare telecamere in modalità bianco e nero quando si utilizza questa funzione.

THRU VISION



## Come ottenere le massime prestazioni

**Obiettivo : H60Z1238A-IRF**

**Camera : ZC-NH258Pm**



Step	Modello	Modalità	Come fare?
1	Obiettivo	THRU Vision	Chiudere il contatto 850nm dell'obiettivo
2	Camera	Mist ON	Impostare il dip-switch ad ON
3	Camera	B/W	Chiudere il contatto della telecamere
4	Obiettivo	Regolare il fuoco	Manualmente (da tastiera remota)



H60Z1238A + ZC-NH258P



H60Z1238A-IRF + ZC-NH258P



H60Z1238A + ZC-NH258Pm



H60Z1238A-IRF + ZC-NH258Pm



THRU Vision camera & lens



**THRU Vision**

SEE THROUGH THE ELEMENTS



image see through and sharpening system.

computer

**H60Z1238A-IRF**

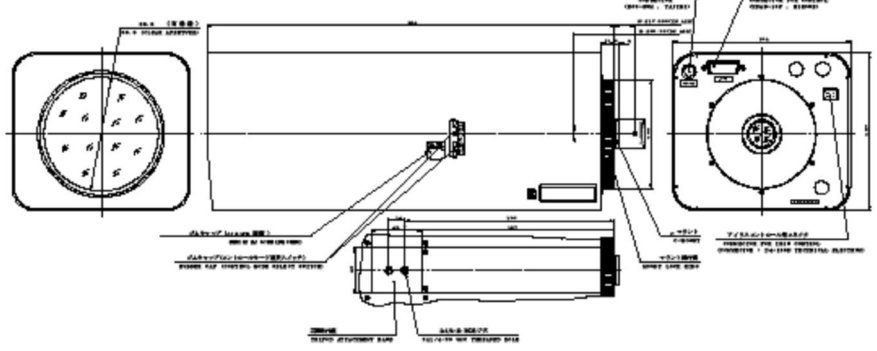
60X 12.5mm -750mm F3.8  
for 1/2 type Cameras, Motorized Zoom  
C-Mount, W/2X Extender (25mm-1500mm)  
W/ Fog through filter

				with Video Auto Iris	
Model No.	H60Z1238A-IRF	Effective	Front	φ 98.8mm	
Focal Length	12.5mm -750mm	Lens Aperture	Rear	φ 13.5 mm	
	25mm-1500mm ( with 2x extender.)	Back Focal Length		53.23mm	
Max. Aperture Ratio	1:3.8				
Max. Image Format	6.4mm x 4.8mm (φ 8mm)	Flange Back Length		17.526mm	
Operation Range	Iris F3.8 - F3000	Mount		C-Mount	
	Focus 5m - Inf.	Filter Size		M107 P= 1mm	
	Zoom 12.5mm - 1500mm	Tripod Screw		2 x 1/4-20 UNC	
Control	Iris Video Auto Iris, Over ride Manual	Dimensions		W154mm x H137mm x D354mm	
	Focus Motorized	Weight		5200g	
	Zoom Motorized				
Object Dimension at	12.5mm 246.5cmX184.9cm	25mm		123.3cmX92.4cm	
M.O.D.	750mm	1500mm		2.1cm X1.5cm	
Angle of View					
(w/o Extender)	D 1/2 type 35.5° -0.62°	1/3 type 26.1° -0.47°	1/4 type 20.4° -0.35°		
	H 28.7° -0.46°	21.7° -0.37°	16.4° -0.28°		
	V 21.7° -0.37°	16.4° -0.28°	12.3° -0.20°		
Supply Voltage	Iris DC12V (9-15)V	Focus DC6/12V switchable	Zoom DC6/12V switchable		
Current	50mA or less	90mA or less	90mA or less		
Response Time	0.5 sec.	Approx. 5 sec.	Approx. 5 sec.		
Preset Potentiometer	-	10kΩ/0.5W	10kΩ/0.5W		
Light Weighting method	Adjustable between Average-Peak ( to be set at Average at Factory)				
Input Signal	Video Signal (V, or V.S.)				
Iris Accuracy	±3.5% at A.P.L 0.5V				
Sensitivity Adjustment	0.5V(p-p) - 0.9V(p-p) (Video Signal)				
Input Impedance	High Impedance 100kΩ				
Operating Temperature	-10°C - +40°C				

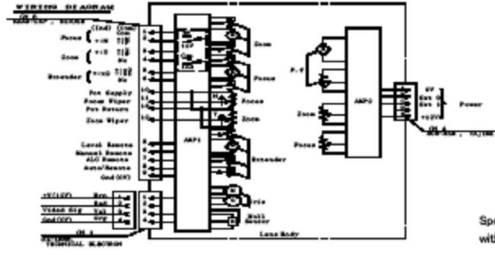
1/2 type

C

Dimensions



Wiring Diagram



Specification is subject to change without any notice.

# GANZ

# computar®

ZC-NH258Pm

H60Z1238A-IRF



ESCI

# GANZ

## ZC-NH258Pm



## Specifiche basilari

- Disponibile nei modelli Day&Night Elettronico o Meccanico
- Migliora la qualità delle immagini in caso di nebbia e foschia automaticamente
- Semplice attivazione del circuito di analisi
- Corregge immagini impoverite di colore ed aumenta la definizione anche in caso di saturazione
- Ideale per utilizzo con obiettivi zoom a focali molto spinte
- Rileva le parti scure della scena agendo solo su di esse e garantendo un'ampia dinamica di utilizzo (DRC)



## La tecnologia

La tecnologia di correzione automatica di definizione MIST consente di analizzare in **tempo reale** la diminuzione del contrasto sulla scena, dovuta a pioggia, neve, brina, nebbia o foschia eliminando l'impoverimento di contrasto e colore ed agendo sulle sole aree interessate.

Gli effetti di degrado del segnale video dovuti all'utilizzo di zoom a focale molto spinta, viene totalmente recuperato dalla funzione GMIST garantendo sempre immagini colorate e nitide, in condizioni di illuminazione diurna.

## Applicazioni

- Con zoom a focale spinta
- Porti
- Aeroporti
- Gallerie
- In caso di nebbia
- In caso di pioggia/neve

## Impostazioni

- Con l'impostazione "AUTO" della modalità MIST, le informazioni ambientali di un oggetto ricavate dalle immagini della telecamera vengono trasformate in dati e successivamente memorizzate e analizzate.
- Se si sposta la modalità MIST da "AUTO" a "STD", i dati emorizzati nella telecamera verranno cancellati.
- Quando si utilizza l'opzione "AUTO" della modalità MIST, ricordarsi di cambiarla da "AUTO" a "STD" e di riportarla quindi su "AUTO" al termine dell'impostazione della telecamera. Questa è la procedura necessaria per resettare i dati accumulati durante il processo di impostazione.
- Quando si utilizza l'opzione "AUTO" della modalità MIST, fissare la direzione della telecamera. L'opzione "AUTO" non può essere utilizzata per il movimento costante di tutti gli oggetti, ad esempio quando si utilizza una telecamera pan-tilt. In questo caso, utilizzare l'opzione "STD" della modalità MIST.

## Impostazioni

- Utilizzo in postazioni fisse
  - Attivare la funzione MIST
  - Impostare lo switch n°5 su AUTO: poichè la funzione MIST introduce un minimo di rumore elettronico, inutile in condizioni climatiche ottimali, questa impostazione consente la disattivazione automatica della funzione stessa quando non necessaria.
  - Impostare lo switch n°6 su HI per consentire effetti di correzione più marcati per la funzione DRC.
  - Ulteriori funzioni disponibili: Flickerless, BLC, AWB/ATW

## Impostazioni

- Utilizzo in postazioni brandeggiate
  - Attivare la funzione MIST
  - Impostare lo switch n°5 su STD
  - Impostare lo switch n°6 su HI per consentire effetti di correzione più marcati per la funzione MIST.
  - Ulteriori funzioni disponibili: Flickerless, BLC, AWB/ATW

## Esempi...

- Utilizzo in caso di pioggia intensa (video 4CIF)
- Utilizzo con zoom a focale spinta (video 4CIF)
- Utilizzo in ambienti portuali (video 4CIF)
- Utilizzo in caso di nevicata intensa (video 4CIF – attraverso videosever MPEG4)
- Utilizzo in caso di nebbia (video 4CIF – attraverso videosever MPEG4)



ZC-NH258Pm

H60Z1238A-IRF



ESCI