

videotecnologie

Controllo accessi
Video integrato



SA-200

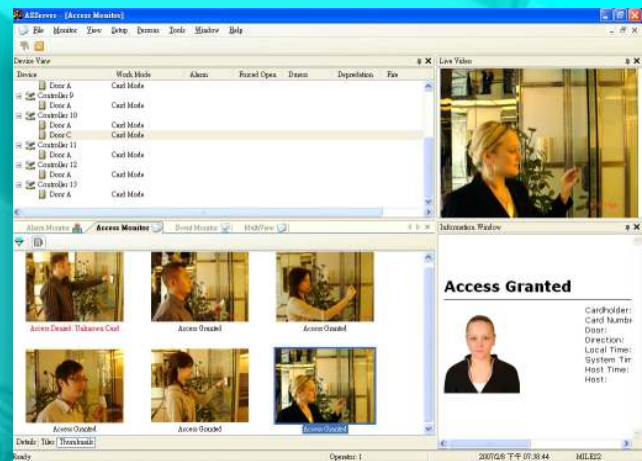
La Serie SA-200 è un sistema di controllo accessi estremamente flessibile ed affidabile che può essere integrato con la parte video dei DVR serie Interactive, Cubo, Boxer e schede Multicam e IP Video BOX.

I punti di forza del sistema stanno nella alta scalabilità che permette di controllare fino a 255 nodi, (es. 1.020 ingressi), l'integrazione video, l'interfaccia Wiegand, la sua facilità d'uso ed economicità lo rendono un sistema molto appetibile.

Supporta fino a 10,000 utenti (carte), si connette via TCP e/o RS-485 può gestire 2 o 4

porte per nodo e ha un buffer locale da 65.536 eventi. Attraverso la connessione con i videoregistratori Videotecnologie può rendere sia il live video che lo storico filmato di tutti gli eventi gestiti dal controller di accessi. Il prodotto è dotato di web server integrato, gestione E-mail e SMS e un completo software di gestione.

Il software base comprende la gestione fino a 4 nodi SA-200 (max 16 porte) con possibilità di acquistare le licenze aggiuntive fino a 255 nodi.



videotecnologie