

Payment Institutions e nuovi IMEL: quali differenze ?

**Opportunità e rischi per
new comers, incumbents e banche**



BancaMatica Cards 2009

Roma, 12 Giugno 2009

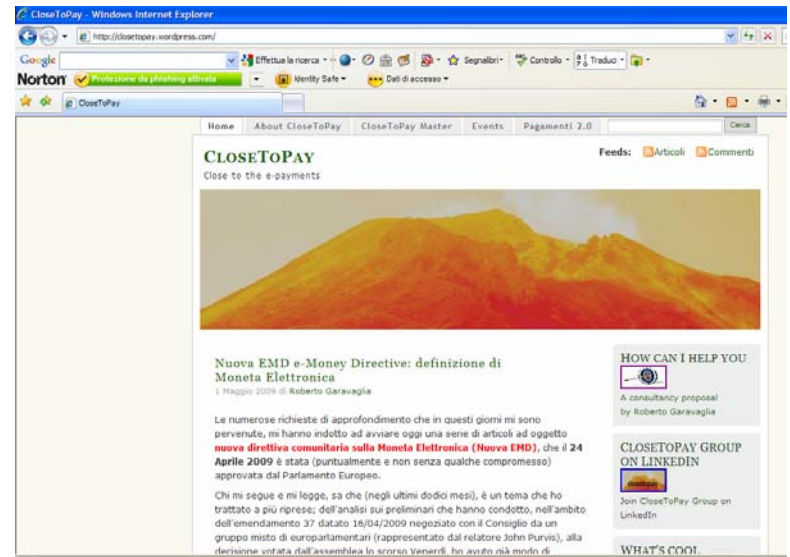
Roberto Garavaglia

Consulente Sistemi di Pagamento Elettronico e Monetica

www.closepay.com

About Roberto Garavaglia

- Professionista nel settore dei Sistemi di Pagamento Elettronico, da oltre una ventina di anni si occupa di ICT ricoprendo incarichi manageriali in aziende che hanno fatto delle tecnologie una leva strategica per il proprio sviluppo.
- Impegnato sul fronte dell'ideazione di nuovi modelli di business e di prodotti innovativi, ha saputo conseguire significativi obiettivi con ampi margini di anticipo rispetto al mercato e anticipando la concorrenza.
- Per azienda leader nel settore e-Payments, ha condotto progetti di grande rilievo e a respiro internazionale in ambito
 - SEPA;
 - e-Commerce;
 - Mobile Payments;
 - Cross Border Acquiring;
 - Revolving Credit e Loyalty Schemas.
- Dal 2003 opera come libero professionista coniugando i propri impegni di consulente direzionale e organizzativo con un'attività di divulgazione scientifica relativa alla Monetica tradizionale ed a Valore Aggiunto, partecipando come keynote speaker e chairman a convegni, seminari, workshop e contribuendo con la stesura di molti articoli apparsi per le principali riviste di settore.
- Nel 2007, ha ideato il concept "Pagamenti 2.0", declinazione di un nuovo servizio di Pagamenti Elettronici lungo gli scenari socio-economici emergenti delle architetture partecipative, definendo il ruolo del "Payment Services Consumer".
- Nel Marzo del 2008 ha progettato ed avviato il blog www.closepay.com, la prima ed unica iniziativa tesa a diffondere cultura nei settori e-Payment/m-Payment.
- Esperto analista di mercato, attento conoscitore dell'evoluzione del quadro normativo Europeo in ambito SEPA, si occupa da oltre tre anni di PSD e dei nuovi soggetti Payment Institutions, offrendo la propria esperienza in chiave strategica consulenziale per newcomers che vogliono competere nel mercato dei Payment Services elettronici ed in mobilità.



<http://www.closepay.com>

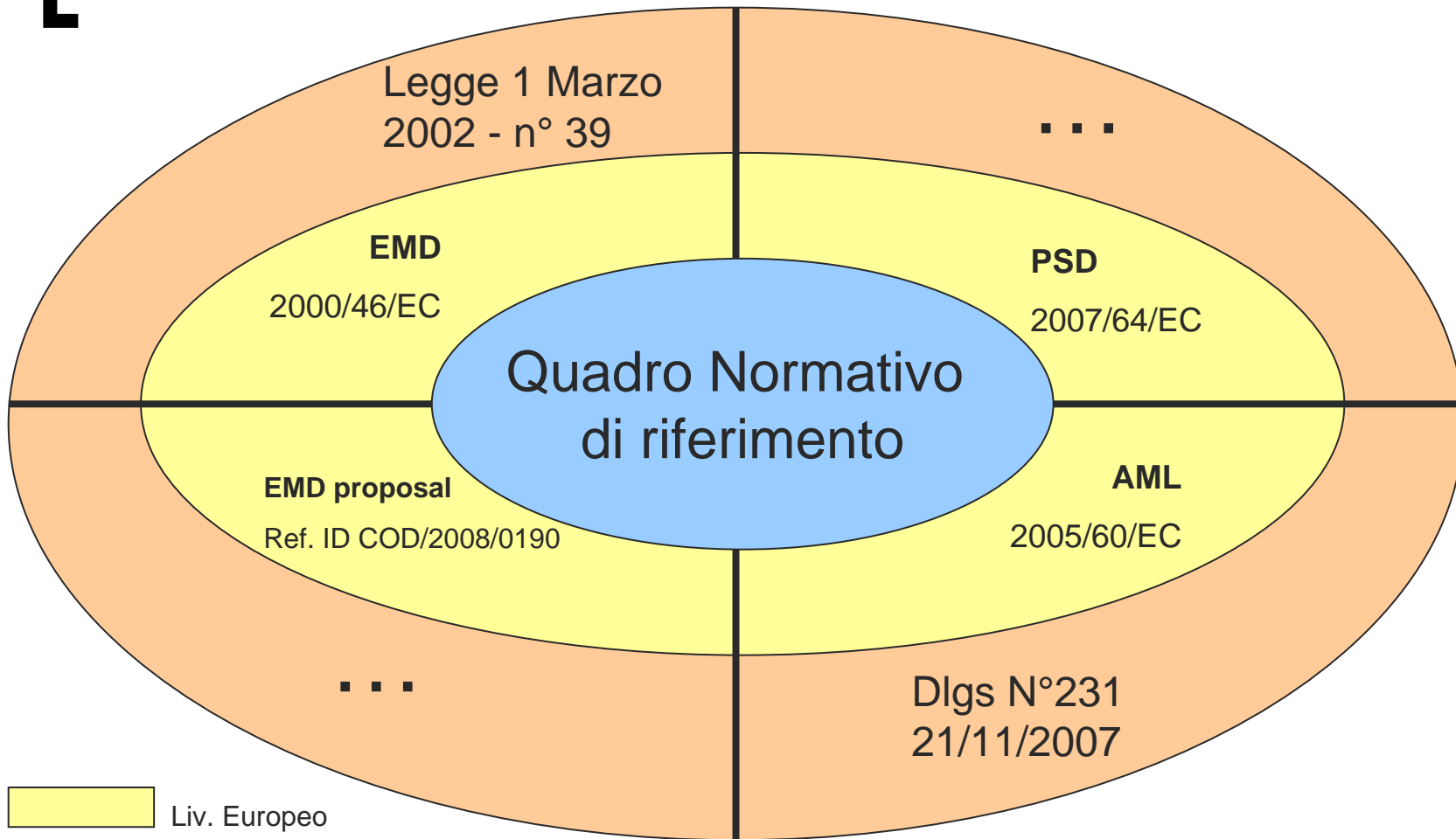
e-mail: rgaravaglia@closepay.com

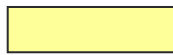

Blog: <http://www.closepay.com>

@linkedin: <http://www.linkedin.com/in/robertogaravaglia>

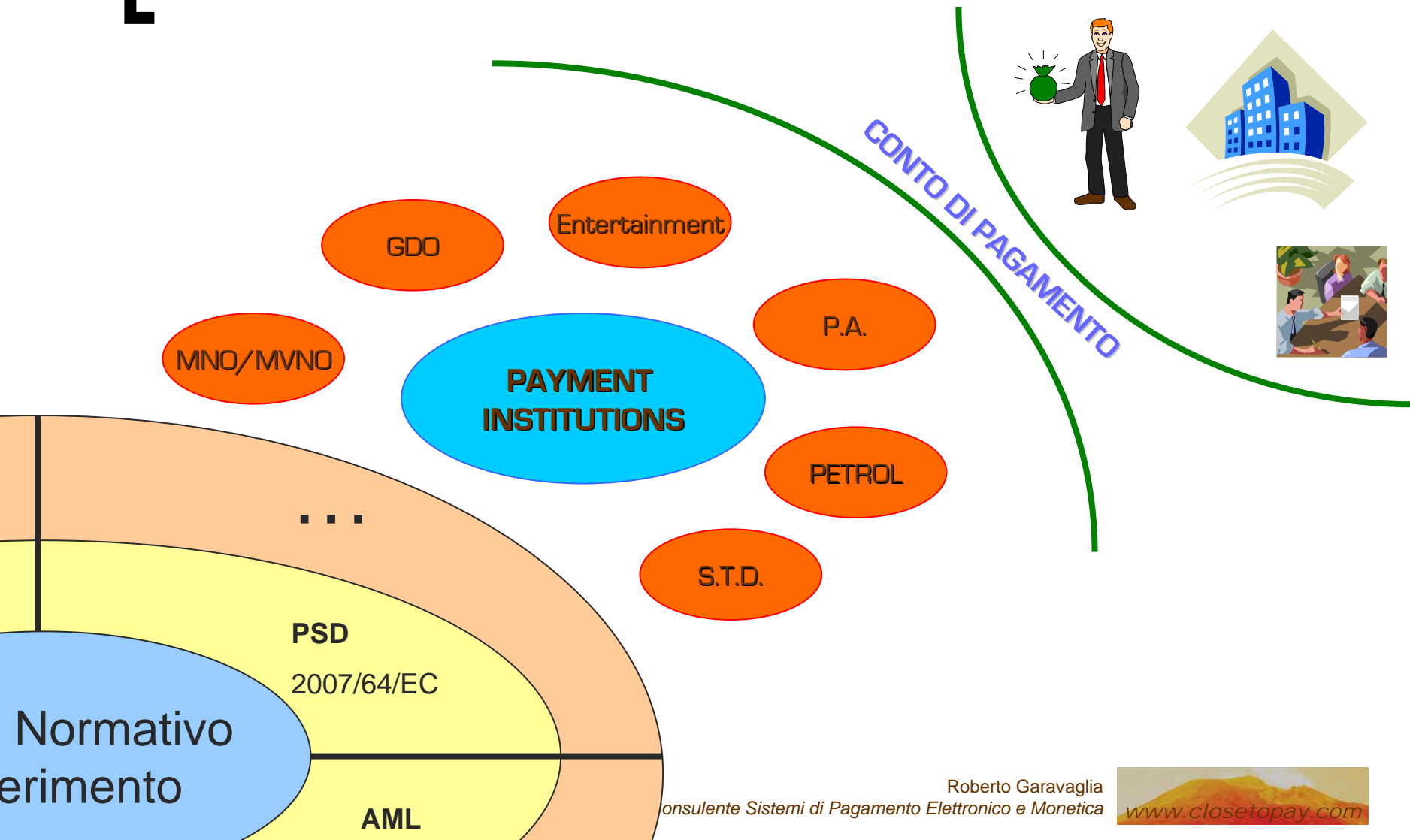
Skype Net: **RobertoGaravaglia**

Relazioni quadro normativo

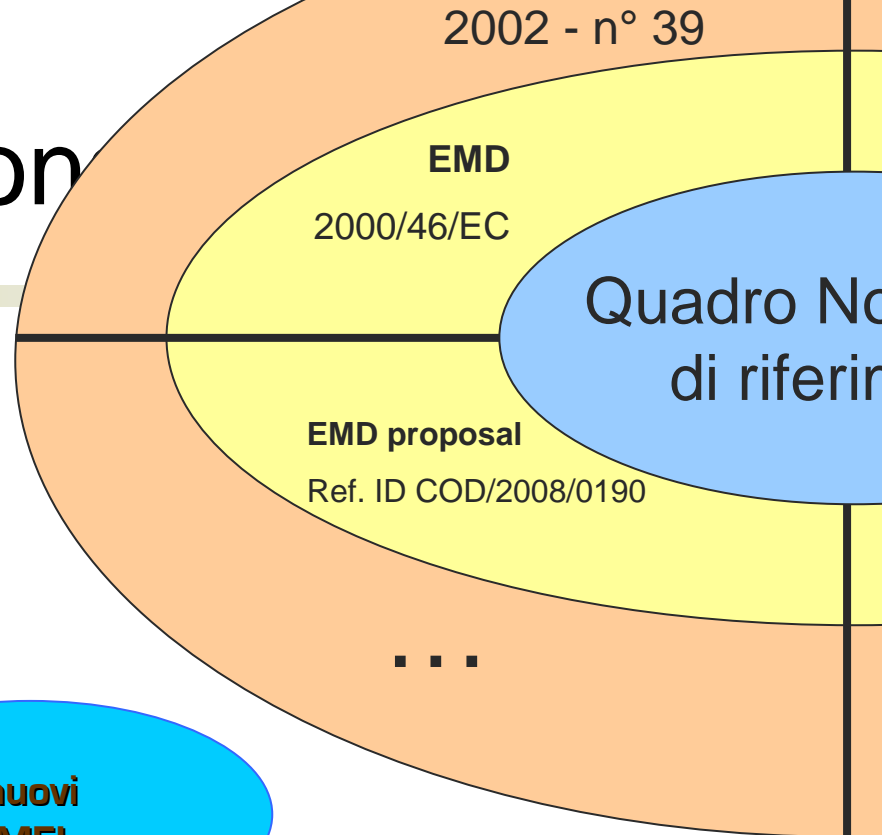


-  Liv. Europeo
-  Liv. Italiano

Payment Institutions



[Payment Institution



CONTO DI MONETA ELETTRONICA

MNO/MVNO

GDO

nuovi
IMEL

P.A.

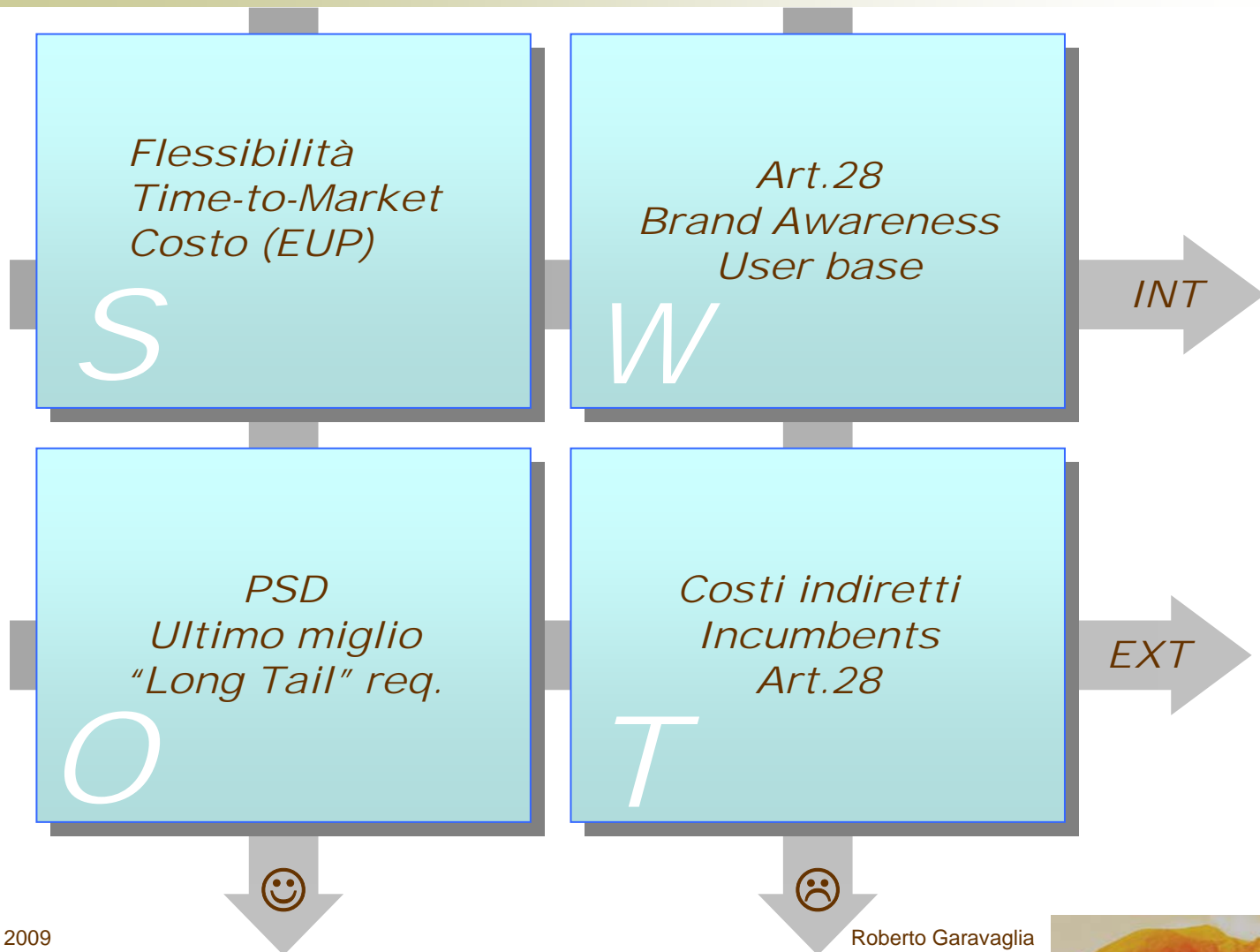
PETROL

LIASURE

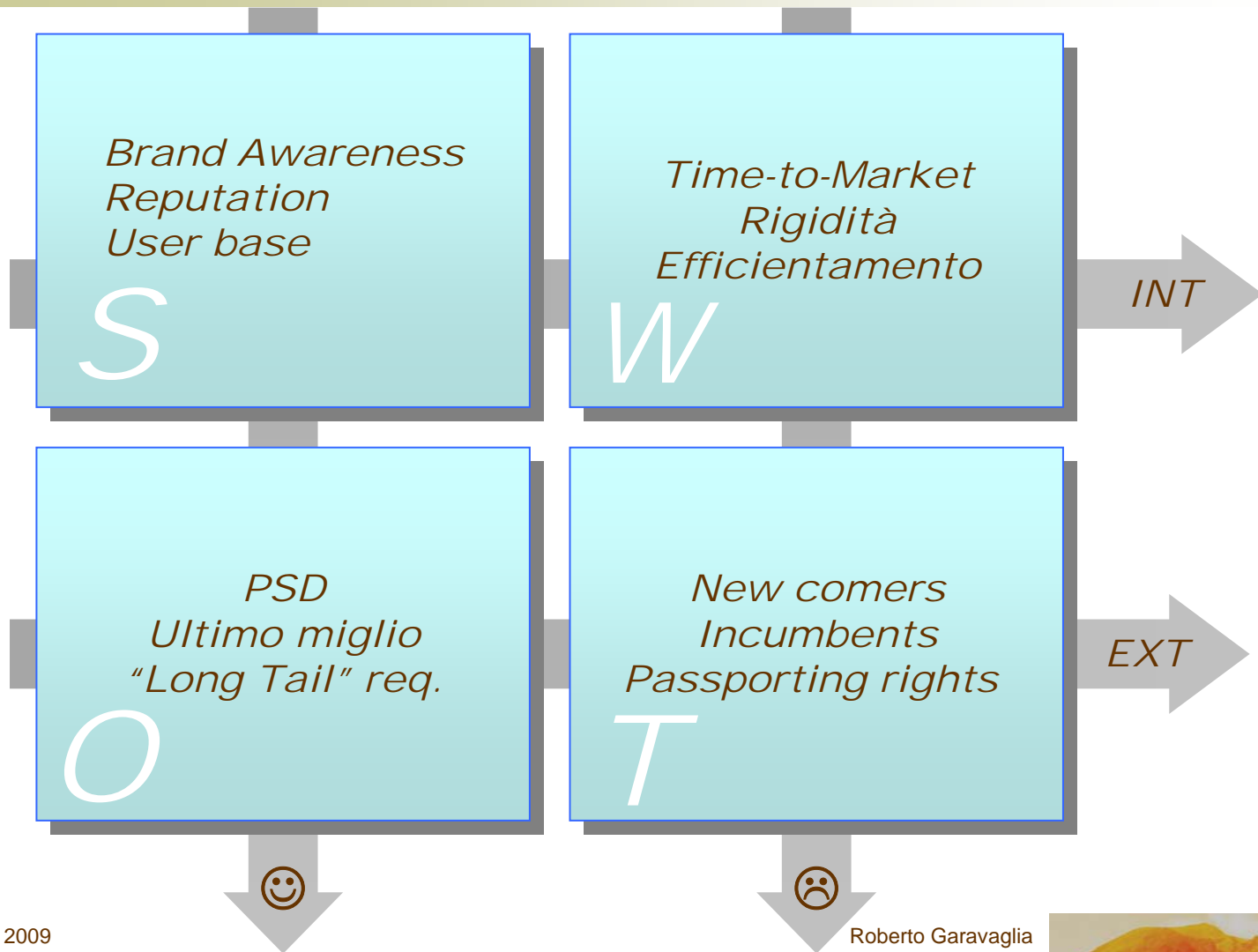
Entertainment



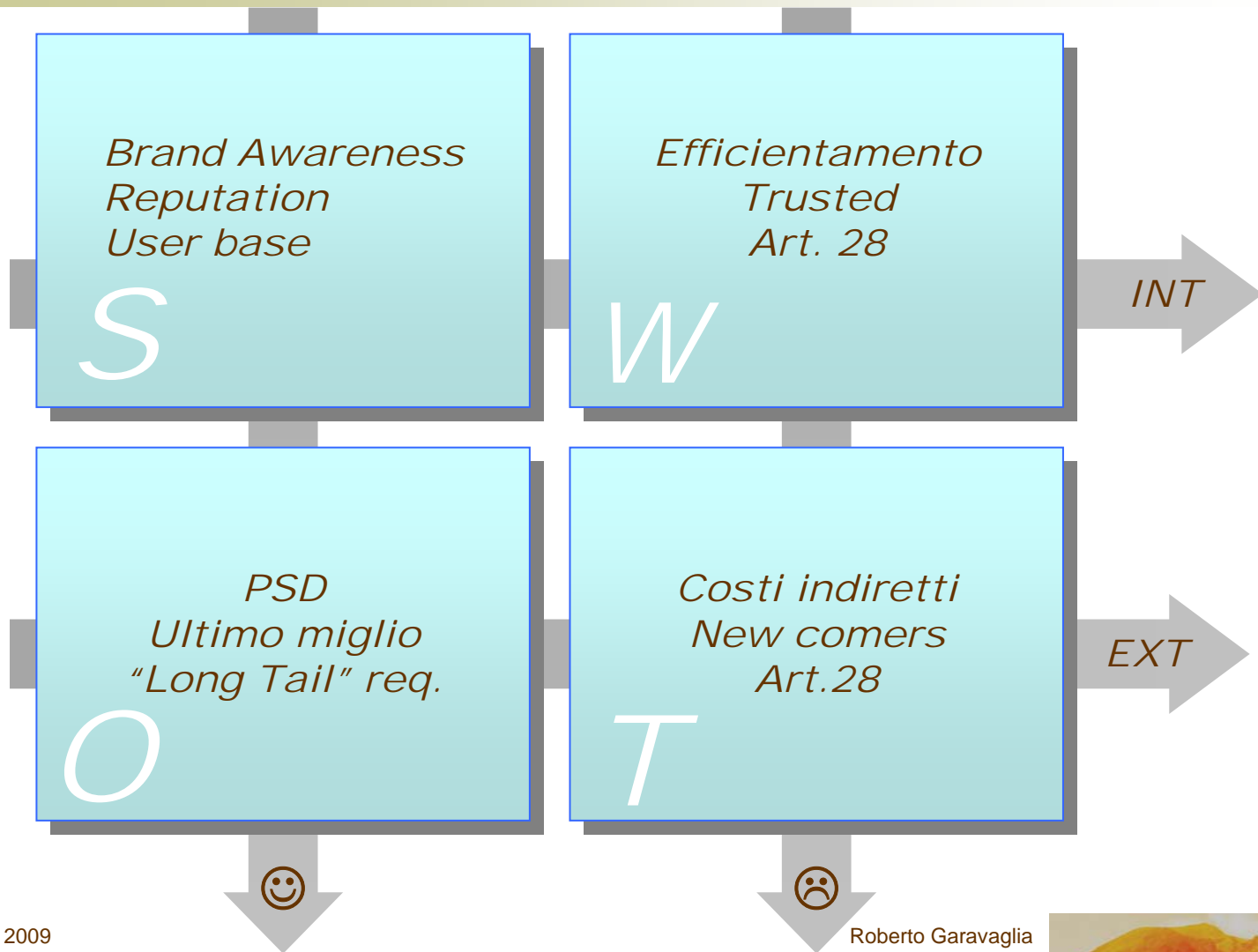
New comers



[Banche]



[Incumbents]



[Quale futuro ?]

CONTO MONETA ELETTRONICA
vs
CONTO DI PAGAMENTO

IMPATTO
QUADRO
NORMATIVO

EMISS./
RIMBORSABILITÀ

IMEL "IBRIDI"

NUOVA DEF.
e-MONEY

CONC.
CREDITI

IMEL:
ENTE CREDITIZIO
vs
ENTE FINANZIARIO

DEROGHE

REGIME
PRUDENZIALE
IMEL



Grazie!

DOMANDE ?

(molte ...)